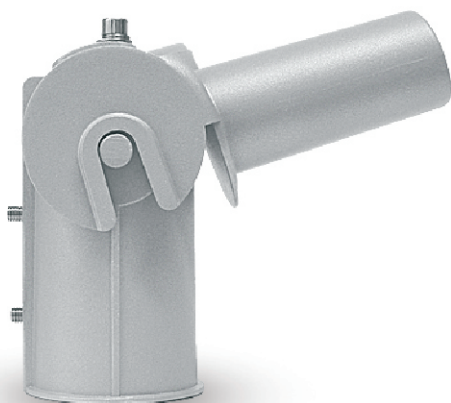


UCHWYT U-3

uchwyt regulowany do montażu opraw drogowych na słupie

indeks: **AU-U35060-90**



PRZEZNACZENIE. CHARAKTERYSTYKA

- uchwyt regulowany U-3 przeznaczony jest do montażu opraw ulicznych na pionowym słupie z końcówką o średnicy min. $\varnothing 53\text{mm}$, max. $\varnothing 60\text{mm}$
- uchwyt umożliwia regulację kąta nachylenia oprawy względem płaszczyzny drogi w zakresie $-10^{\circ}/+20^{\circ}$, położenie dwóch detali uchwyty można zmieniać co 5°
- części uchwyty wchodząca w oprawę - $\varnothing 50\text{mm}$
- konstrukcja uchwyty pozwala przenosić obciążenia max. do 20kg

BUDOWA. DANE TECHNICZNE

- uchwyt regulowany U-3 wykonany jest z dwóch ciśnieniowych odlewów aluminiowych
- malowany farbą proszkową na kolor szary
- masa uchwyty: 0,94kg

WYMIARY GABARYTOWE (mm)

