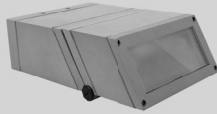




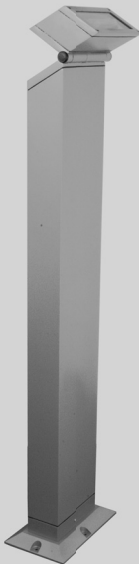
ARCTO CH



ARCTO CX, ARCTO CXE, ARCTO CXM



ARCTO 30X, ARCTO 30XE, ARCTO 30XM, ARCTO 30H



ARCTO 110X, ARCTO 110XE, ARCTO 110XM

INSTRUKCJA MONTAŻU

OPRAWA ZEWNĘTRZNA ŚCIENNO-SUFITOWA ARCTO C

OPRAWA ZEWNĘTRZNA STOJĄCA ARCTO 30/ARCTO 110

Oprawy ARCTO są nowoczesnymi oprawami zewnętrznymi zasilanymi napięciem sieciowym 230V/50Hz. Korpus oprawy wykonany jest z odlewu aluminium w kolorze szarym z możliwością regulacji kierunku świecenia. Źródło światła osłonięte jest matowaną szybą ze szkła hartowanego. Odbłyśnik o makrostrukturze rozpraszającej wykonany z wysokogatunkowego aluminium. Oprawy, dzięki zastosowaniu specjalnych uszczelek, charakteryzują się podwyższoną odpornością na wnikanie pyłu i wody (IP65). Jako źródło światła stosuje się żarówkę halogenową J-118 z trzonkiem R7s o maksymalnej mocy 100W (ARCTO CH, ARCTO 30H) oraz lampę metalohalogenową MH-7 o trzonku Rx7s o mocy 70W (ARCTO CXE, ARCTO 30XE, ARCTO 110XE, ARCTO CXM, ARCTO 30XM, ARCTO 110XM). Oprawy wyposażone są w indukcyjne układy stabilizacyjno-zapłonowe – wersje z oznaczeniem "M" w nazwie lub stateczniki elektroniczne – modele z oznaczeniem "E".

Zastosowanie: oświetlanie budynków na zewnątrz, zalecane do elewacji budynków, miejsc przydomowych, wejść, tarasów, ogrodów, parków, a także oświetlanie ciągów spacerowych i dróg osiedlowych.

Napięcie zasilania: 230V/50Hz.

MONTAŻ

Przed przystąpieniem do montażu należy upewnić się, czy wyłączone zostało zasilanie. Przewody elektryczne muszą być podłączone zgodnie z instrukcją oraz obowiązującymi przepisami. Zaleca się, aby montaż oprawy wykonał wykwalifikowany elektryk.

ARCTO C

1. Odkręcić płytkę mocującą oprawę do powierzchni montażowej.
2. Zaznaczyć oraz wywiercić w powierzchni montażowej odpowiednio rozstawione otwory (tak jak na płycie montażowej).
3. Odkręcić cztery śruby imbusowe mocujące dolną część oprawy, a następnie ją zdjąć.
4. Rozkręcić częściowo dławnicę znajdującą się w podstawie oprawy, a następnie przeprowadzić przez nią przewód zasilający. Zalecany przewód H07RN-F 3x1mm².
5. Skręcić dławnicę, tak aby przewód został uszczelniony.
6. Przykręcić płytkę montażową do miejsca, w którym nawiercono otwory.
7. Z przewodu zasilającego usunąć część izolacji (około 1 cm) i połączyć ze złączką zaciskową, odpowiednio: przewód fazowy (brązowy lub czarny) do otworu oznaczonego „L”, neutralny (niebieski) do „N” oraz ochronny (żółto-zielony) do „⊕”.
8. Odkręcić cztery śruby imbusowe mocujące ramę wraz z szybą osłaniającą źródło światła, a następnie ją zdjąć.
9. Włożyć odpowiednie źródło światła. Należy przy tym unikać chwytania go za bańkę.
10. Założyć ramę z szybą osłaniającą źródło światła uwzględniając poprawne ułożenie uszczelki zapewniającej ochronę przed wnikaniem pyłu i wody, a następnie przykręcić ją śrubami imbusowymi.
11. Do dolnej części przykręcić resztę oprawy uwzględniając poprawne ułożenie uszczelki znajdującej się przy krawędziach.
12. Przykręcić oprawę do płytki montażowej.

ARCTO 30, ARCTO 110

1. Odkręcić cztery śruby imbusowe mocujące podstawę oprawy.
2. Zaznaczyć oraz wywiercić w powierzchni montażowej odpowiednio rozstawione otwory (tak jak w podstawie oprawy).
3. Odkręcić cztery śruby imbusowe mocujące dolną część oprawy, a następnie ją zdjąć.
4. Rozkręcić częściowo dławnicę znajdującą się w podstawie oprawy, a następnie przeprowadzić przez nią przewód zasilający. Zalecany przewód H07RN-F 3x1mm².
5. Skręcić dławnicę, tak aby przewód został uszczelniony.
6. Z przewodu zasilającego usunąć część izolacji (około 1 cm) i połączyć ze złączką zaciskową, odpowiednio: przewód fazowy (brązowy lub czarny) do otworu oznaczonego „L”, neutralny (niebieski) do „N” oraz ochronny (żółto-zielony) do „⊕”.
7. Przykręcić dolną część oprawy do korpusu uwzględniając poprawne ułożenie uszczelki znajdującej się przy krawędziach, a następnie do podstawy.
8. Odkręcić cztery śruby imbusowe mocujące ramę wraz z szybą osłaniającą źródło światła, a następnie ją zdjąć.
9. Włożyć odpowiednie źródło światła. Należy przy tym unikać chwytania go za bańkę.
10. Założyć ramę z szybą osłaniającą źródło światła uwzględniając poprawne ułożenie uszczelki zapewniającej ochronę przed wnikaniem pyłu i wody i przykręcić ją czterema śrubami imbusowymi.
11. Całą oprawę przykręcić do powierzchni montażowej w miejscu wywiercenia otworów.

WYMIANA ŹRÓDŁA ŚWIATŁA

1. Upewnić się, że zostało wyłączone zasilanie.
2. Odkręcić cztery śruby imbusowe mocujące ramę wraz z szybą osłaniającą źródło światła, a następnie ją zdjąć.
3. Wyjąć uszkodzone źródło światła z oprawy, a następnie włożyć nowe odpowiednie do modelu oprawy. Należy przy tym unikać chwytania go za bańkę.
4. Założyć ramę z szybą osłaniającą źródło światła uwzględniając poprawne ułożenie uszczelki zapewniającej ochronę przed wnikaniem pyłu i wody i przykręcić ją czterema śrubami imbusowymi.

UWAGI

- Dokonywanie jakichkolwiek czynności wewnątrz oprawy przy włączonym zasilaniu grozi porażeniem prądem elektrycznym.
- Przed wymianą źródła światła należy upewnić się, czy nie jest ono zbyt gorące.

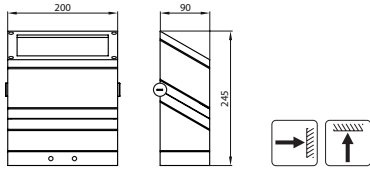
W razie wątpliwości należy skontaktować się z wykwalifikowanym elektrykiem.

Nie ponosimy odpowiedzialności za szkody powstałe wskutek nieprawidłowego montażu lub zastosowania niewłaściwego źródła światła. Zastrzegamy sobie prawo do zmian w konstrukcji produktu

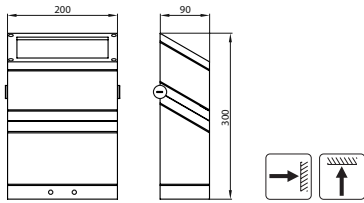
DEKLARACJA ZGODNOŚCI

Niniejsze produkty spełniają wymagania następujących Dyrektyw Unii Europejskiej:

- Dyrektywa niskonapięciowa LVD (73/23/EWG).
- Dyrektywa dotycząca Kompatybilności Elektromagnetycznej EMC (89/336/EWG)-(ARCTO CX, ARCTO 30X, ARCTO 110X).



ARCTO CH



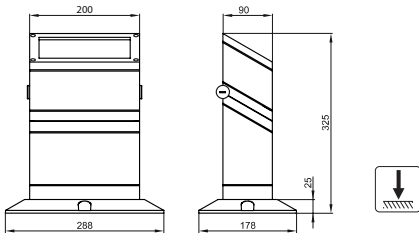
ARCTO CX



ARCTO CXE



ARCTO CXM



ARCTO 30X



ARCTO 30XE

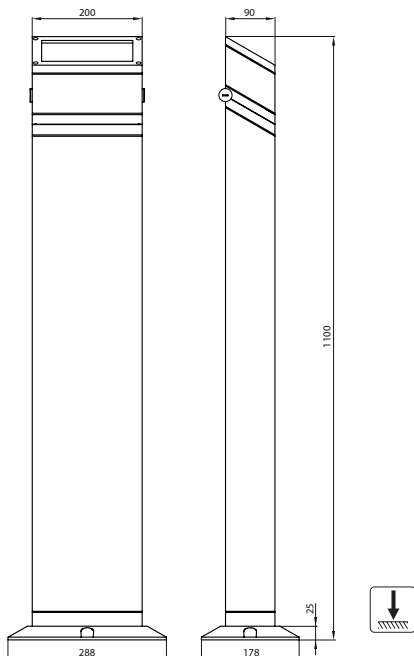


ARCTO 30XM



ARCTO 30H





ARCTO 110X



ARCTO 110XE



ARCTO 110XM



ARCTO CX, ARCTO 30X, ARCTO 30XE,
ARCTO 30XM, ARCTO CXE, ARCTO CXM,
ARCTO 110X, ARCTO 110XE, ARCTO 110XM



ARCTO CH, ARCTO 30H



Symbol oznacza selektywne zbieranie sprzętu elektrycznego i elektronicznego, czyli tego produktu nie wolno traktować tak jak innych odpadów domowych. Należy oddać go do właściwego punktu zbierającego zużyty sprzęt elektryczny i elektroniczny.



ELGO Lighting Industries S.A.
ul. Kutnowska 98
09-500 Gostynin