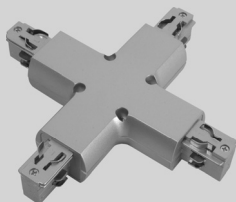


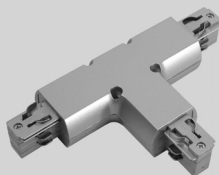
BRILUM®



SCENA TS



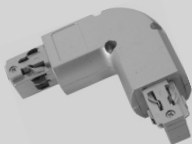
SCENA WX1
SCENA WX2



SCENA WT1
SCENA WT2



SCENA WI



SCENA WL1
SCENA WL2



SCENA WE



SCENA WH1
SCENA WH2



SCENA WIS

INSTRUKCJA MONTAŻU

SYSTEM SZYNOWY SCENA

Trójfazowy system szynoprzewodów SCENA, na którym montuje się oprawy oświetleniowe, przeznaczony jest do montażu wewnątrz pomieszczeń. Zalecany jest do opraw przeznaczonych do oświetlania wnętrz, witrzyn sklepowych, galerii oraz innych pomieszczeń, w których oświetlenie często jest modyfikowane. System składa się z następujących elementów:

- trójprzewodowej szyny SCENA TS o długości 1m lub 2m,
- przyłącza (konektora zasilającego) SCENA WH1, SCENA WH2,
- zaślepki SCENA WE,
- łącznika do szyn SCENA WI, SCENA WIS,
- łącznika kąтового do szyn SCENA WL1, SCENA WL2,
- rozgałęźnika podwójnego SCENA WT1, SCENA WT2,
- rozgałęźnika poczwórnego SCENA WX1, SCENA WX2.

W połączeniu z oprawami, system SCENA stanowi kompletny zestaw do oświetlenia, który można dostosować do każdego pomieszczenia. Maksymalny prąd wszystkich podłączonych do systemu opraw nie może przekraczać 10A na fazę. Wszystkie fazy muszą być obciążone symetrycznie. Zalecana maksymalna długość systemu szynowego od jednego konektora zasilającego wynosi 20 metrów.

Napięcie zasilania systemu: 440V/230V 50Hz.

MONTAŻ

Przed przystąpieniem do montażu należy upewnić się, czy wyłączone zostało zasilanie. Przewody elektryczne muszą być podłączone zgodnie z instrukcją oraz obowiązującymi przepisami. Zaleca się, aby montaż oprawy wykonał wykwalifikowany elektryk. Każdy łącznik pasuje tylko do jednego boku szyny.

1. Wyznaczyć trasę przebiegu dla systemu szynowego.
2. Odkręcić wkręty w pokrywie konektora zasilającego SCENA WH i zdjąć pokrywę.
3. Z przewodu zasilającego usunąć część izolacji (około 1 cm), a następnie przeprowadzić go przez otwór znajdujący się z boku konektora lub podstawie konektora (wylać odpowiednią zaślepkę).
4. Połączyć przewody odpowiednio: przewody fazowe do zacisków oznaczonych „L1; L2; L3”, neutralny (niebieski) do „N” oraz ochronny (żółto-zielony) do „PE”.
5. Założyć pokrywę konektora zasilającego SCENA WH i wkręcić wkręty mocujące.
6. Zamocować na ścianie/suficie szynę przy użyciu kołków rozporowych (w komplecie) nie dokręcając do końca wkrętów.
7. Do jednego z końców szyny podłączyć konektor zasilający.
8. Do drugiego końca szyny włożyć jeden z wybranych łączników szynowych i połączyć z kolejną szyną.
9. Do każdego końca systemu włożyć zaślepkę SCENA WE i zabezpieczyć wkrętem.
10. Dokręcić wkręty mocujące system szynowy do ściany/sufitu.

UWAGI

- użytkownik ponosi odpowiedzialność za prawidłową elektryczną, mechaniczną i termiczną współpracę pomiędzy systemem szynowym a oprawami oświetleniowymi przyłączonymi do systemu,
- system szynowy przystosowany jest do opraw z adaptorem do systemu szynowego SCENA,
- w jednym systemie może być tylko jedno przyłącze do sieci 440/230V 50Hz,
- końce szyn muszą być zakończone zaślepkami SCENA WE,
- system musi być zainstalowany w miejscu niedostępnym dla dzieci,
- żadne przedmioty nie mogą być zawieszane na elementach systemu szynowego,
- jakiegokolwiek regulacje, montaż, wymiana źródeł światła możliwe są tylko po wyłączeniu napięcia zasilającego,
- dokonywanie jakichkolwiek czynności przy włączonym zasilaniu grozi porażeniem prądem elektrycznym.

W razie wątpliwości należy skontaktować się z wykwalifikowanym elektrykiem.

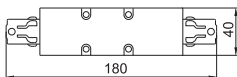
Nie ponosimy odpowiedzialności za szkody powstałe wskutek nieprawidłowego montażu lub zastosowania niewłaściwego źródła światła. Zastrzegamy sobie prawo do zmian w konstrukcji produktu.

DEKLARACJA ZGODNOŚCI

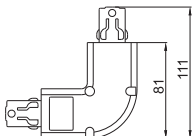
Niniejsze produkty spełniają wymagania następujących Dyrektyw Unii Europejskiej:

- Dyrektywa niskonapięciowa LVD (2006/95/WE).

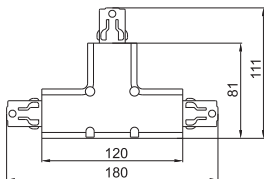
BRILUM®



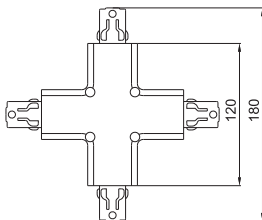
SCENA WI



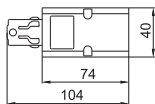
SCENA WL1
SCENA WL2



SCENA WT1
SCENA WT2



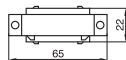
SCENA WX1
SCENA WX2



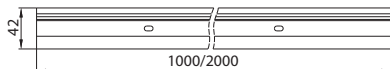
SCENA WH 1
SCENA WH 2



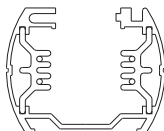
SCENA WE



SCENA WIS

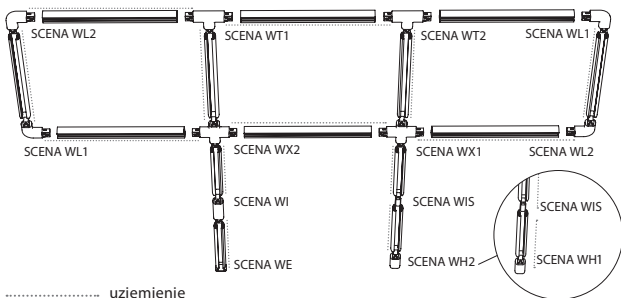
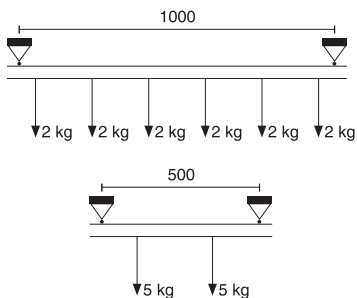


SCENA TS



BRILUM®

Ⓟ Maksymalne obciążenie mechaniczne szynoprzewodu wynosi:



Sposób zasilania i łączenia szynoprzewodów trójfazowych SCENA

BRILUM®



1,0kg - SCENA TS, 1m



1,93kg - SCENA TS, 2m



0,14kg - SCENA WI



0,13kg - SCENA WL1, SCENA WL2



0,2kg - SCENA WT1, SCENA WT2



0,27kg - SCENA WX1, SCENA WX2



75g - SCENA WH1, SCENA WH2



5g - SCENA WE



35g - SCENA WIS



Symbol oznacza selektywne zbieranie sprzętu elektrycznego i elektronicznego, czyli tego produktu nie wolno traktować tak jak innych odpadów domowych. Należy oddać go do właściwego punktu zbierającego zużyty sprzęt elektryczny i elektroniczny. Właściwa realizacja zadań związanych ze zbieraniem zużytego sprzętu elektrycznego i elektronicznego ma znaczenie szczególnie w przypadku, gdy w tym sprzęcie występują składniki niebezpieczne, które mają szczególnie negatywny wpływ na środowisko i zdrowie ludzi.

BRILUM S.A.

05-500 Piaseczno, Stara Iwiczna, ul. Słoneczna 116A