

ALUM 100

naświetlacze LED

CHARAKTERYSTYKA

- pobór mocy: 100W
- wysoka szczelność: IP 65
- elementy emitujące światło: diody LED typu SMD
- symetryczny rozsył światła, kąt rozsyłu 120°
- zasilanie bezpośrednio z sieci prądu przemiennego 230V, 50/60Hz
- montaż na ścianie lub do podłoża stałego
- regulowany stalowy uchwyt mocujący, umożliwiający płynną zmianę kąta nachylenia oprawy w szerokim zakresie
- zastosowanie: oświetlenie zewnętrzne - elewacje budynków, tunele, aleje, ogrody, dziedzińce, witryny sklepowe, billboardy, a także oświetlenie pomieszczeń wewnątrz obiektów o podwyższonym poziomie wilgotności i zapylenia

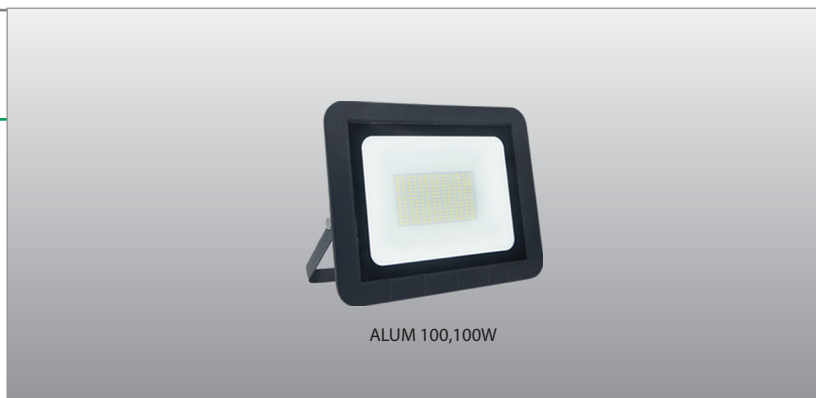
BUDOWA

- obudowa z odlewu aluminiowego, uźebrowana, czarna
- szyba ze szkła hartowanego
- zasilacz LED zamocowany wewnątrz obudowy
- przewód zasilający wyprowadzony z oprawy przez szczelną dławnicę (brak w komplecie z oprawą hermetycznego złącza kablowego lub kostki przyłączeniowej do sieci ~230V)
- ruchomy uchwyt mocujący

PARAMETRY TECHNICZNE

Model	ALUM 100, 100W, 4000K
Indeks	NL-AL1004-00
Moc	100W
Napięcie zasilania	220V ÷ 240V AC
Częstotliwość	50/60Hz
Współczynnik mocy (cos φ)	0,9
Kąt rozsyłu światła	120°
Rodzaj diod LED	SMD
Stopień ochrony	IP 65
Klasa ochronności	I
Barwa światła	neutralna biała
Temperatura barwowa	4000K
Wskaźnik oddawania barw (CRI)	80
Strumień świetlny	7000 lm ±5%
Trwałość diod LED	25000 h*
Temperatura pracy Ta	-20°C ÷ +45°C
Możliwość ściemniania	nie
Masa	1,32kg

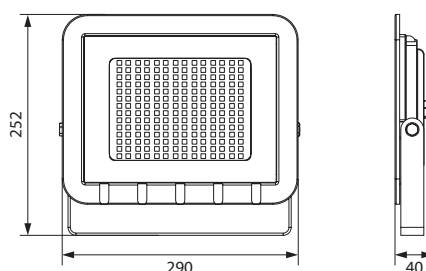
*parametr dotyczy diod i jest podawany w oparciu o dane publikowane przez ich producenta



ALUM 100,100W



WYMIARY GABARYTOWE (mm)



ETYKIETA EFEKTYWNOŚCI ENERGETYCZNEJ

