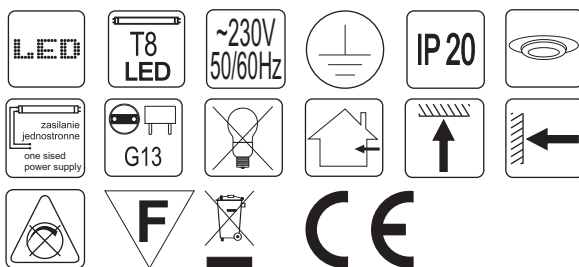
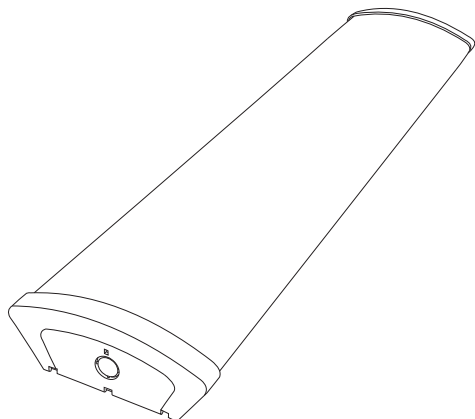




BRILUM S.A.
Poland
ul. Wilanowska 1A
05-520 Konstancin-Jeziorna
www.brilum24.pl

LED

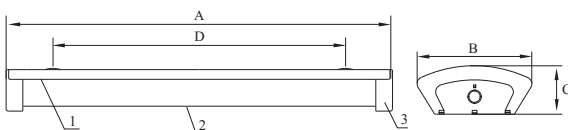
INSTRUKCJA MONTAŻU I EKSPLOATACJI INSTALLATION AND OPERATING MANUAL LUMINAsTar



Model	Tuby LED (brak w komplecie) LED tubes (not included)	Zasilanie Power supply	Wymiary gabarytowe Dimensions [mm]			
			A	B	C	D
LUMINAsTar 120-2	do 2 tub LED T8 (G13) długość/length 1200mm	zasilanie jednostronne / single-sided	1250	153	65	1045

Tab.1

WYMIARY GABARYTOWE



Rys. 1

PL

INSTRUKCJA MONTAŻU I EKSPLOATACJI opraw wewnętrznych LUMINAsTar

PRZEZNACZENIE

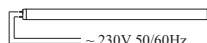
Oprawy przeznaczone do instalowania we wnętrzach suchych i czystych o temperaturze 5°C + 25°C i wilgotności względnej <70%. Podstawa metalowa. Klosz z PS. Boczki wykonane z poliwęglanu (PC). Można je stosować w pomieszczeniach przemysłowych, mieszkalnych i innych.
Przeznaczenie: oświetlenie biurowe, pomieszczeń technicznych, klatek schodowych, korytarzy.

OZNACZENIA (Tab. 1)

- 1 - podstawa A - długość D - rozstaw otworów do mocowania oprawy
2 - klosz B - szerokość
3 - boczki C - wysokość

ŹRÓDŁO ŚWIATŁA - tuby LED (brak w komplecie)

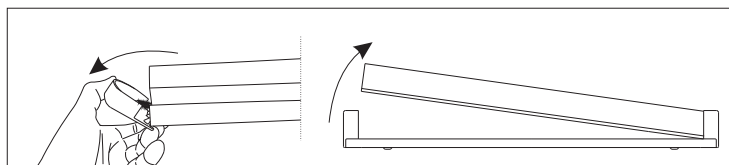
Oprawy przeznaczone są do dwóch tub LED T8 (G13) z wewnętrznym układem zasilającym (zasilanie jednostronne). Długość tub LED 1200mm.



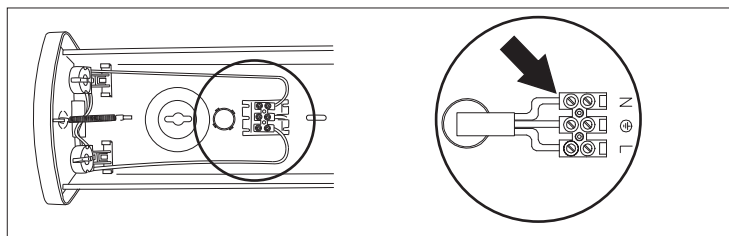
INSTRUKCJA MONTAŻU

UWAGA! Zaleca się, aby zainstalowanie oprawy zostało wykonane przez wykwalifikowanego elektryka, który musi przestrzegać niniejszej instrukcji oraz przepisów dotyczących instalacji elektrycznych. **W czasie instalowania, konserwacji oraz wymiany źródła światła należy wyłączyć zasilanie!**

- Przed zamocowaniem oprawy zdjąć klosz. W tym celu należy odgiąć sprężysty boczki (nie ściągać boczka z podstawy!!!) [Rys.1a].
- Zaznaczyć i wykonać otwory montażowe w podłożu, pod kołki rozporowe (w komplecie) o rozstawie patrz [Tab.1]. Przymocować oprawę do podłoża.
- Wprowadzić przewód zasilający do oprawy przez otwór znajdujący się w pobliżu złączki zaciskowej. [Rys.2]
- Podłączyć przewód zasilający do odpowiednich zacisków złączki (fazowy, neutralny, ochronny). [Rys.2]
- Zamontować w oprawie odpowiednią tubę LED.
- Po podłączeniu oprawy umieścić klosz na podstawie po uprzednim wsunięciu go w jeden z boczków. Doprowadzić do dopasowania w/w elementów poprzez odgięcie drugiego boczka.



Rys.1a



Rys.2

BEZPIECZEŃSTWO I KONSERWACJA

Instalację oprawy powinien przeprowadzić uprawniony i doświadczony elektryk. **Przed rozpoczęciem instalacji należy koniecznie wyłączyć prąd do sieci elektrycznej, do której ma być podłączona oprawa, aby zabezpieczyć się przed przypadkowym załączeniem napięcia!** Dla zapewnienia optymalnych parametrów technicznych oprawy należy okresowo przeprowadzać jej konserwację. Obudowę oprawy należy czyścić ogólnie dostępnymi środkami myjącymi i wytrzeć do sucha miękką tkaniną. Nie używać środków żrących i rozpuszczalników. Nie stosować strumienia wody pod ciśnieniem.

Symbol oznacza selektywne zbieranie sprzętu elektrycznego i elektronicznego, czyli tego produktu nie wolno traktować jak innych odpadów domowych. Należy oddać go do właściwego punktu zbierającego zużyty sprzęt elektryczny i elektroniczny. Właściwa realizacja zadań związanych ze zbieraniem zużytego sprzętu elektrycznego i elektronicznego ma znaczenie szczególnie w przypadku, gdy w tym sprzęcie występują składniki niebezpieczne, które mają szczególnie negatywny wpływ na środowisko i zdrowie ludzi.

Informacje zawarte w niniejszym dokumencie mogą ulegać zmianie bez uprzedzenia. Ewentualne zmiany będą uwzględniane w kolejnych wydaniach instrukcji obsługi lub w publikacjach i dokumentach uzupełniających.

ENG

INSTALLATION AND OPERATING MANUAL LUMINAsTar luminaires

APPLICATION

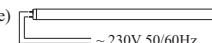
Luminaires are designed for installation in dry and clean interiors with environment temperature range from 5°C + 25°C and humidity <70%. The base is made of metal, PC diffuser and sides made of polycarbonate (PC). Luminaires can be used in industrial rooms, accommodation and others.
Application: office spaces, technical rooms, staircases, corridors and hallways.

DESIGNATION (Tab. 1)

- 1 - base A - length D - mounting holes spacing
2 - cover B - width
3 - side C - height

LIGHT SOURCE - LED tubes (not included in the set)

Luminaires are designed to be used with two LED tubes T8 (G13 base) with internal power supply system (one sided power supply). Length of LED tubes 1200mm.



INSTALLATION

WARNINGS! It is recommended that the luminaire installation is carried out by a qualified electrician who must follow these instructions and electrical system regulations.

During installation, maintenance and light source replacement power must be switched off!

- Before fixing the luminaire take off the cover by deflecting the sides on spring (do not take the sides out of base!!!) [Fig.1a]
- Mark and make the mounting holes in the surface for raw plugs (included in the set), mounting holes spacing [Tab.1]. Fix the luminaire to the surface.
- Lead in the power cord by opening placed next to the terminal block [Fig.2]
- Connect power cord with proper terminal block openings [Fig.2]
- Put inside appropriate LED tube.
- After connecting the luminaire put on the cover on base by sliding it in one of the sides. By deflecting second side match above mentioned elements together.

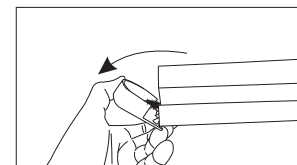


Fig.1a

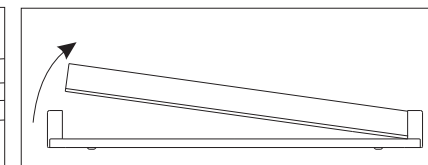


Fig.1b

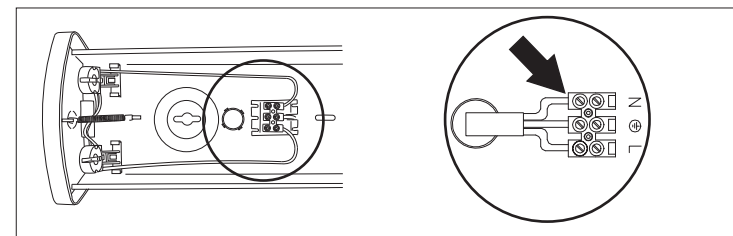


Fig.2

SAFETY AND MAINTENANCE

The installation of the luminaire should be done by the certified and experienced electrician. **Before starting the installation you must absolutely turn off the power supply at the mains where the luminaire has to be connected for protection from accidental current supply!** Sometimes luminaire must be served for keeping the optimal technical parameters. Housing of the luminaire should be cleaned by generally available washing measures and also rubbed dry with a soft cloth. Don't use corrosive agents and solvents. Don't use stream of water under the pressure.

This symbol stands for selective collecting of the electrical and electronic equipment, therefore, this product cannot be treated as other household's waste. It has to be left at a special used-equipment collection point. The appropriate dealing with the collection of used electrical and electronic equipment is crucial, especially if the equipment includes dangerous components which have a negative influence on the environment and on the health of people.

The information included in this document may undergo changes without warning. Possible changes will be taken into consideration while working with other issues of the instructions for use or complementary documents.