

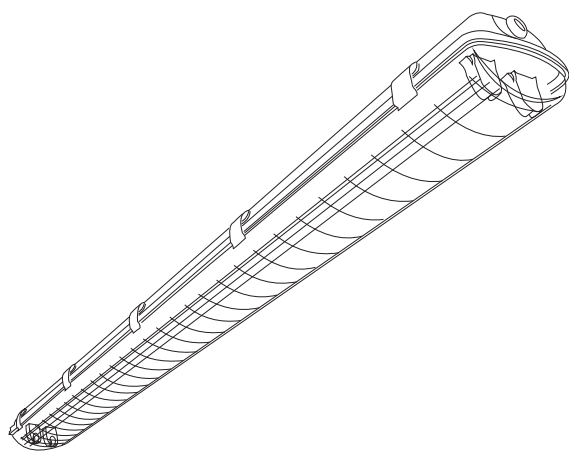


**BRILUM S.A.**  
 Poland  
 ul. Wilanowska 1A  
 05-520 Konstancin-Jeziorna  
 www.brilum24.pl



## Instrukcja montażu i eksploatacji Installation and operating manual

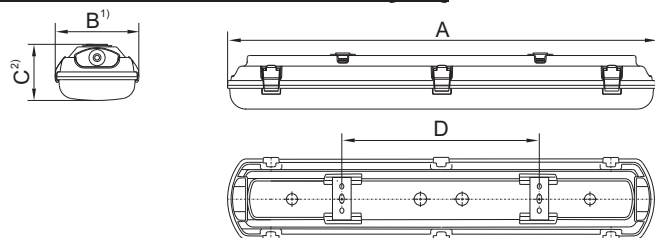
# HERMETICstar CX



Model	Tuby LED (brak w komplecie) LED tubes (not included)	Zasilanie Power supply	Wymiary gabarytowe Dimensions [mm]			
			A	B <sup>1)</sup>	C <sup>2)</sup>	D
HERMETICstar CX 60/2	do 2 tub LED T8 (G13), długość/length 600mm	~230V jednostronne / one-sided	661	107(112)	83(86)	350
HERMETICstar CX 120/2	do 2 tub LED T8 (G13), długość/length 1200mm		1265	107(112)	83(86)	800
HERMETICstar CX 150/2	do 2 tub LED T8 (G13), długość/length 1500mm		1566	107(112)	83(86)	1000

<sup>1)</sup> wymiar podany w tabeli dotyczy obudowy, wymiar obudowy z zamkami podany został w nawiasie jako drugi / dimension applies to the housing, dimension of housing including clips is mentioned in parentheses as second one  
<sup>2)</sup> wymiar podany w tabeli dotyczy obudowy, wymiar obudowy z uchwytnymi montażowymi podany została w nawiasie jako drugi / dimension applies to the housing, dimension of housing including mounting brackets is mentioned in parentheses as second one

### WYMIARY GABARYTOWE / DIMENSIONS [mm]



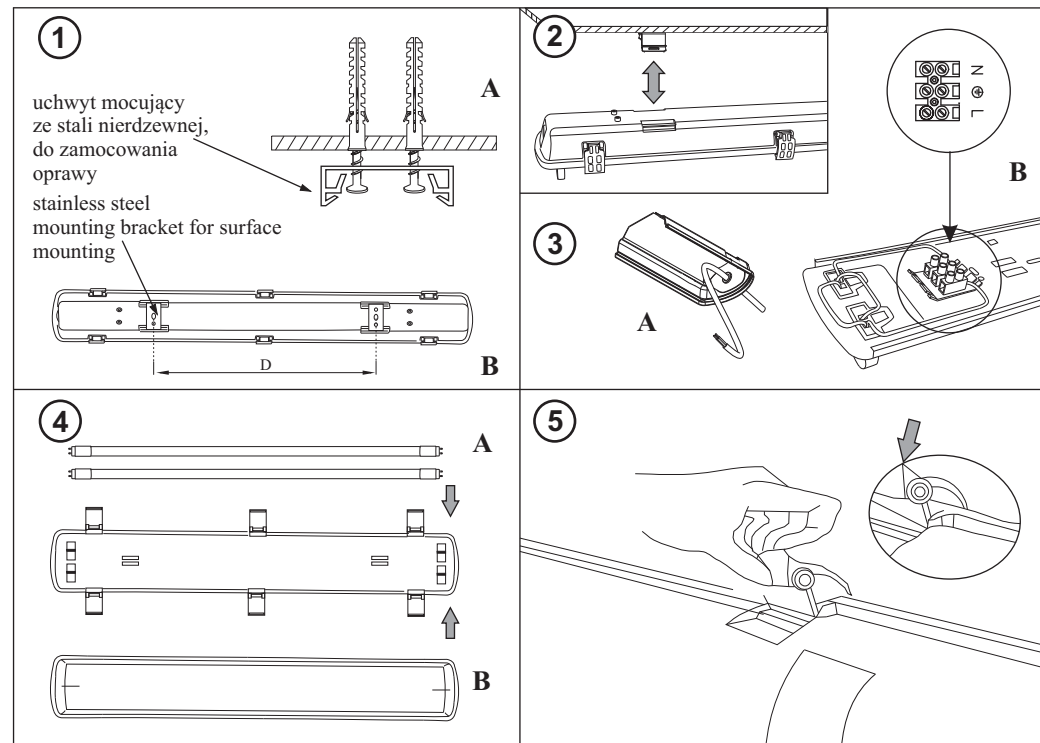
### PARAMETRY TECHNICZNE / TECHNICAL DATA

		HERMETICstar CX		
PL	ENG	60/2	120/2	150/2
Napięcie zasilania	Supply voltage	~230V		
Częstotliwość	Frequency	50/60Hz		
Źródło światła* (brak w komplecie)	typ	tuby LED T8 / LED T8 tubes		
	trzonek	G13		
	długość	600mm	1200mm	1500mm
	ilość	2		
Zasilanie tub LED	Power supply of LED tubes	jednostronne / one-sided		
Stopień ochrony	Protection rate	IP 65		
Klasa ochronności	Protection class	I		
Materiały	obudowa	housing	poliwęglan PC / polycarbonate PC	
	klosz	diffuser		
	plyta montażowa	mounting plate	powder coated metal plate	

\* Rekomendowane tuby LED marki ELGO o nazwie NANO LED T8 lub LEDstar pro T8. / Recommended LED tubes ELGO brand named NANO LED T8 or LEDstar pro T8.

Producent nie ponosi odpowiedzialności za wady wynikłe z niestosowania się do zaleceń niniejszej instrukcji. Zgodnie z art. 568 §1 Kodeksu Cywilnego uprawnienia z tytułu rękojmi za wady fizyczne wygasają po dwóch lat, licząc od dnia wydania oprawy Konsumentowi.  
 The manufacturer is not liable for faults resulting from non-compliance with the above instructions. According to article 568 pt 1 of the Polish Civil Code, the right resulting from a warranty for physical defects are extinct after the lapse of 2 (two) years after delivery of the luminaire to the Consumer.

### RYSNKI MONTAŻOWE / MOUNTING



## INSTRUKCJA MONTAŻU I EKSPLOATACJI

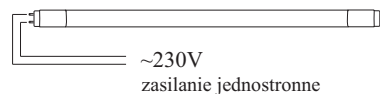
### Oprawa hermetyczna HERMETICstar CX

#### PRZEZNACZENIE

Oprawy przemysłowe HERMETICstar CX przeznaczone są do oświetlania hal przemysłowych, pomieszczeń warsztatowych, pomieszczeń o dużej wilgotności i zapyleniu. Mogą być też stosowane jako oświetlenie wiat, zadaszeń, itp.. Obudowa z poliwęglanu (PC). Klosz przezroczysty z poliwęglanu (PC). Specjalna uszczelka w obudowie zapewniająca wysoki stopień szczelności IP65. Zamki z poliwęglanu (PC), dociskające klosz do obudowy. Istnieje możliwość zakupu dodatkowo kompletu zamków z poliwęglanu (PC) oraz kompletu zamków ze stali nierdzewnej. Oprawy dostarczane są w komplecie z uchwytem mocującym, kołkami rozporowymi i wkrętami. Przystosowane do montażu na suficie lub ścianie. Uchwyty mocujące umożliwiają również zwieszanie opraw na linkach lub łańcuszkach (linki, łańcuszki, itp. - brak w komplecie).

#### ŹRÓDŁA ŚWIATŁA - tuby LED T8 (brak w komplecie)

Oprawy przeznaczone są do dwóch tub LED T8 (trzonek G13) z wewnętrznym jednostronnym układem zasilania. Długość tub LED (600mm, 1200mm lub 1500mm), w zależności od modelu oprawy.



#### INSTRUKCJA MONTAŻU

##### OSTRZEŻENIA

1. Przed przystąpieniem do montażu oprawy należy upewnić się czy otoczenie jest pozbawione wycieków i/lub oparów zawierających środki chemiczne uniemożliwiające zastosowanie poliwęglanu.
2. Zaleca się, aby zainstalowanie oprawy zostało wykonane przez wykwalifikowanego elektryka, który musi przestrzegać niniejszej instrukcji oraz przepisów dotyczących instalacji elektrycznych.
3. **W czasie instalowania, konserwacji oraz wymiany źródła światła należy wyłączyć zasilanie!**

##### MONTAŻ

**UWAGA! Nie wiercić otworów w obudowie - do celów montażowych! Do montażu oprawy służą wyłącznie uchwyty mocujące ze stali nierdzewnej, dostarczone w komplecie, które zatrzaskuje się na obudowie oprawy, w przeznaczonych do tego miejscach.**

- [1] Wykonać otwory montażowe w podłożu (np. suficie), pod kołki rozporowe (w komplecie), a następnie umieścić kołki w otworach [Rys.1A] - rozstaw otworów D [Rys.1B] podany został w tabeli z wymiarami gabarytowymi.
- [2] Przykręcić uchwyty mocujące do podłoża za pomocą wkrętów (w komplecie) [Rys.1A].
- [3] Zamocować obudowę oprawy do uchwytów, zatrzaskując je na obudowie oprawy [Rys.2].
- [4] Przeprowadzić przewód zasilający przez gumowy przepust i przykręcić żyły przewodu do złączki zamocowanej na płycie montażowej [Rys.3].
- [5] W oprawkach świetlówek zamocować odpowiednie tuby LED T8 (brak tub LED w komplecie) [Rys.4A].
- [6] Założyć klosz [Rys.4B] i zamknąć go za pomocą zamków [Rys.5].

#### BEZPIECZEŃSTWO I KONSERWACJA

Instalację oprawy powinien przeprowadzić uprawniony i doświadczony elektryk. **Przed rozpoczęciem instalacji należy koniecznie wyłączyć dopływ prądu do sieci elektrycznej, do której ma być podłączona oprawa, aby zabezpieczyć się przed przypadkowym zalaniem napięcia! Przewody elektryczne muszą być podłączone zgodnie z instrukcją oraz obowiązującymi przepisami.**

Dla zapewnienia optymalnych parametrów technicznych oprawy należy okresowo przeprowadzić jej konserwację. Obudowę oprawy należy czyścić ogólnie dostępnymi środkami myjącymi i wytrzeć do sucha miękką tkaniną.

Nie używać środków żrących i rozpuszczalników. Nie stosować strumienia wody pod ciśnieniem.



Symbol oznacza selektywne zbieranie sprzętu elektrycznego i elektronicznego, czyli tego produktu nie wolno traktować jak innych odpadów domowych. Należy oddać go do właściwego punktu zbierającego zużyty sprzęt elektryczny i elektroniczny. Właściwa realizacja zadań związanych ze zbieraniem zużytego sprzętu elektrycznego i elektronicznego ma znaczenie szczególnie w przypadku, gdy w tym sprzęcie występują składniki niebezpieczne, które mają szczególnie negatywny wpływ na środowisko i zdrowie ludzi.

Informacje zawarte w niniejszym dokumencie mogą ulegać zmianie bez uprzedzenia. Ewentualne zmiany będą uwzględniane w kolejnych wydaniach instrukcji obsługi lub w publikacjach i dokumentach uzupełniających.

## INSTALLATION AND OPERATING MANUAL

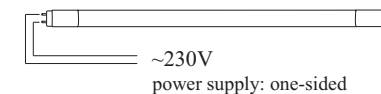
### HERMETICstar CX hermetic luminaire

#### APPLICATION

Industrial luminaires HERMETICstar CX are designed for illumination of production halls, workshops, rooms with high humidity and pollution. They can be also used as a lighting for carpools, etc. Body is made of polycarbonate (PC). Polycarbonate (PC) transparent cover. Special gasket, placed in the housing, provides high protection rate IP 65. Polycarbonate (PC) clips press tight cover and body. It is possible to purchase clips set made of polycarbonate (PC) or stainless steel clips set additionally. Luminaires are delivered with mounting brackets, raw plugs and screws included in the set. They are adapted for ceiling or wall mounting. Mounting brackets allow also suspension of the luminaire on suspension wires or chains (wires, chains, etc. – not included in the set).

#### LIGHT SOURCES – T8 LED tubes (not included in the set)

Luminaires are destined for two T8 LED tubes (G13 base) with internal one-sided power supply system. Length of LED tubes (600mm, 1200mm or 1500mm), depending on the luminaire's model.



#### INSTALLATION INSTRUCTIONS

##### WARNINGS

1. Before starting the installation of luminaire make sure that the environment is free from fumes and/or vapours containing chemicals that forbid the usage of polycarbonate.
2. It is recommended that the luminaire installation is carried out by a qualified electrician who must follow these instructions and electrical system's regulations.
3. **During installation, maintenance and light source replacement power must be switched off!**

##### INSTALLATION

**IMPORTANT! Do not drill any holes in the housing of luminaire for mounting purposes! The luminaire must be mounted by stainless steel mounting brackets, included in the set, that snap on the luminaires housing in proper places!**

- [1] Drill the holes in the mounting surface and put in rawplugs (included in the set) into them [Fig.1A]. The hole spacing D [Fig.1B] is shown in the dimensions table.
- [2] The mounting brackets should be mounted to the surface by screws (included in the set) [Fig.1A].
- [3] Fix the luminaire's housing by snapping mounting brackets on it (Fig.2).
- [4] Insert the power cable into the housing through the cable gland. Connect the cable to the terminal block which is fixed to the mounting plate [Fig.3].
- [5] Install T8 LED tubes appropriate for the luminaire version - LED tubes are not included in the set [Fig.4A].
- [6] Put on the diffuser [Fig.4B] and lock it with clips [Fig.5].

#### SAFETY AND MAINTENANCE

Installation of the luminaire should be done by the certified and experienced electrician. **Before starting the installation you must absolutely turn off the main power supply, where the luminaire should be connected to, to avoid accidental voltage connection!**

To keep the optimal technical parameters of the luminaire the periodical maintenance should be carried out. The housing of the luminaire should be cleaned by generally available cleaning supplies and also dried with a soft cloth. Do not use corrosives chemicals and solvents. Do not use stream of water under pressure.



This symbol stands for selective collecting of the electrical and electronic equipment, therefore, this product cannot be treated as other household's waste. It has to be left at a special used-equipment collection point. The appropriate dealing with the collection of used electrical and electronic equipment is crucial, especially if the equipment includes dangerous components which have a negative influence on the environment and on the health of people.

The information included in this document may undergo changes without warning. Possible changes will be taken into consideration while working with other issues of the instructions for use or complementary documents.