

# ATUEL 12W, NB

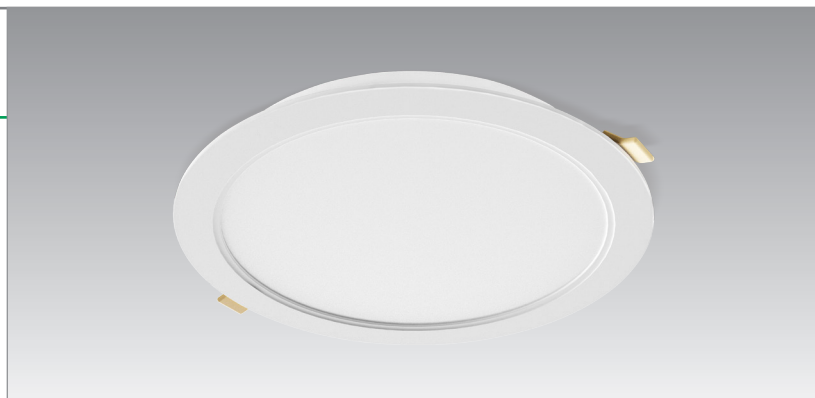
## oprawy LED typu downlight

### CHARAKTERYSTYKA

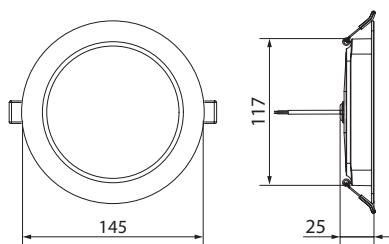
- bardzo lekkie oprawy LED typu downlight, o niewielkiej wysokości
- rodzaj oprawy: bezkierunkowe, zasilane bezpośrednio z sieci prądu przemiennego 230V
- wysoki stopień ochrony: IP 54
- elementy emitujące światło: diody LED typu SMD, niewymienne
- montaż:
  - w sufitach podwieszanych za pomocą sprężyn
  - istnieje możliwość montażu nastropowego za pomocą specjalnej ramki natynkowej (brak w komplecie z oprawą)
- zastosowanie: oświetlenie pomieszczeń domowych, hoteli, pensjonatów, biur, korytarzy, itp.

### BUDOWA

- obudowa z poliwęglanu (PC), biała
- klosz okrągły z poliwęglanu (PC), mleczny
- elektroniczny układ zasilający diody LED, zamocowany wewnątrz oprawy, niewymienne
- przewód zasilający wyprowadzony z oprawy przez szczelny przepust



### WYMIARY GABARYTOWE (mm)



### MONTAŻ



- w suficie podwieszanym za pomocą sprężyn

- nastropowy za pomocą specjalnej ramki natynkowej z poliwęglanu (PC) - brak w komplecie z oprawą

### PARAMETRY TECHNICZNE

Model	ATUEL,12W, NB
Indeks	OS-AT0012-40
Moc w trybie włączenia (Pon)	12,0 W
Napięcie zasilania	220 - 240V AC
Częstotliwość	50/60Hz
Stopień ochrony	IP 54
Klasa ochronności	II
Kąt rozsyłu światła	120°
Rodzaj diod LED	SMD
Barwa światła	neutralna biała
Temperatura barwowa	4000K
Wskaźnik oddawania barw (CRI)	> 80
Użyteczny strumień świetlny (Φuse) w kuli (360°)	1250 lm
Trwałość znamionowa	30000 h
Temperatura pracy Ta	-25°C ÷ +45°C
Możliwość ściemniania	nie
Zawartość rtęci (Hg)	0,0mg
Masa	0,107 kg
Model ramki natynkowej*	AT-12
Indeks ramki natynkowej	OS-FAT012-00
Rozmiar ramki natynkowej	Ø 145 mm x 38 mm

\* ramka natynkowa - brak w komplecie z oprawą

# ATUEL 12W, NB

oprawy LED typu downlight

<b>Model</b>	<b>ATUEL, 12W, NB</b>
<b>Indeks</b>	<b>OS-AT0012-40</b>
<b>RODZAJ ŹRÓDŁA ŚWIATŁA</b>	
Zastosowana technologia świetlniowa	LED
Bezkierunkowe lub kierunkowe źródło światła	bezkierunkowe - NDSL
Źródło światła zasilane lub niezasilane napięciem sieciowym	zasilane napięciem sieciowym - MLS
Rodzaj trzonka źródła światła (lub inne złącze elektryczne)	pady lutownicze
Połączone źródło światła (CLS)	nie
Źródło światła z możliwością zmiany barwy światła	nie
Źródło światła o wysokiej luminancji	nie
Ochrona przeciwośnieniowa	nie
Funkcja ściemniania	nie
<b>OGÓLNE PARAMETRY PRODUKTU</b>	
Zużycie energii w trybie włączenia (kWh/1000h)	12 kWh/1000h
Klasa efektywności energetycznej	F
Użyteczny strumień świetlny (Φuse) w kuli (360°)	1250 lm
Skorelowana temperatura barwowa	4000K
Moc w trybie włączenia (Pon)	12,0 W
Moc w trybie czuwania (Psb)	0,00 W
Moc w trybie czuwania przy podłączeniu do sieci (Pnet) dla CLS	nie dotyczy
Wskaźnik oddawania barw	>80
Wysokość x szerokość x głębokość	25 mm x 145 mm x 145mm
Deklaracja równoważnej mocy	nie dotyczy
Współrzędne chromatyczności (x; y)	x: 0,380; y: 0,380
<b>PARAMETRY ŹRÓDŁ ŚWIATŁA LED i OLED</b>	
Wartość wskaźnika oddawania barw R9	4
Współczynnik trwałości	≥0,90
Współczynnik zachowania strumienia świetlnego	0,96
<b>PARAMETRY ZASILANYCH NAPIĘCIEM SIECIOWYM ŹRÓDŁ ŚWIATŁA LED i OLED</b>	
Współczynnik przesuwu fazowego (cos φ1)	≥0,70
Jednolitość barwy w elipsach McAdama	<6
Deklaracje, że źródło światła LED zastępuje fluorescencyjne źródło światła bez wbudowanego statecznika o określonej mocy	nie dotyczy
Wskaźnik migotania (Pst LM)	≤1,0
Wskaźnik efektu stroboskopowego (SVM)	≤0,9