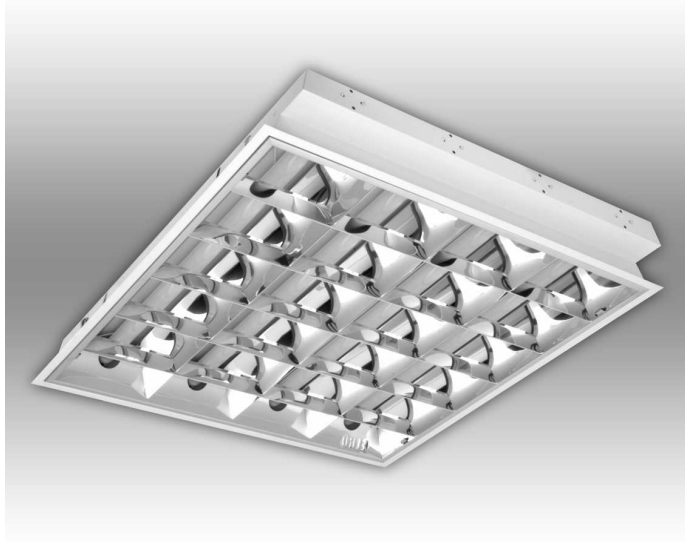


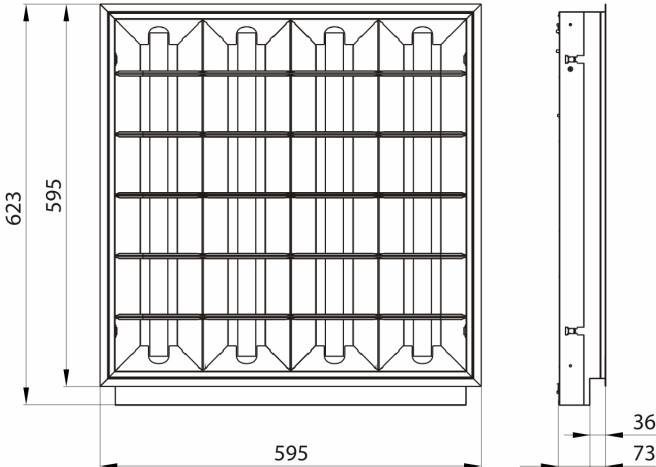
RASTRAeco IO4PP-I

oprawa rastrowa, do wbudowania,
z czterema liniowymi źródłami LED typu **ECOster**
kod źródła **T8-06AC1-10DB-M080**

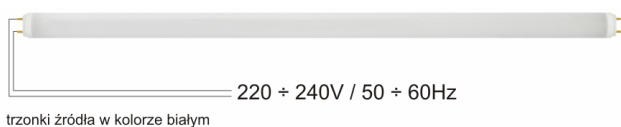
indeks: **YR-WO0091-82**



WYMIARY GABARYTOWE (mm)



SCHEMAT ZASILANIA ŹRÓDEŁ



PRZEZNACZENIE. CHARAKTERYSTYKA

- oprawa rastrowa do wbudowania
- do oświetlania pomieszczeń użyteczności publicznej: sal konferencyjnych, wykładowych, biur, urzędów, galerii, itp.
- do czterech tub ledowych T8 (odpowiedniki tradycyjnych świetlówek liniowych o mocy 18W i trzonku G13) zasilanych jednostronnie (w komplecie z oprawą 4 źródła 10W o kodzie **T8-06AC1-10DB-M080**)
- przystosowana do mocowania w suficie podwieszanym o module 600 x 600mm oraz w suficie listewkowym (gipsowo-kartonowym) za pomocą uchwytów montażowych UM-1K (zakupionych dodatkowo)

BUDOWA. DANE TECHNICZNE

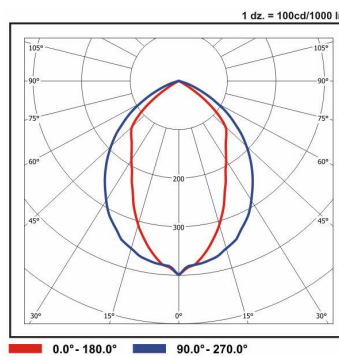
- obudowa z blachy stalowej, malowana proszkowo na kolor biały (RAL 9003)
- raster paraboliczny zamknięty z polerowanej blachy aluminiowej o bardzo wysokiej czystości, poprzeczki rastera paraboliczne
- raster mocowany do obudowy za pomocą sprężyn

PARAMETRY TECHNICZNE

WARTOŚCI

Napięcie zasilania (U)	230V
Częstotliwość (f)	50Hz
Współczynnik mocy (cos φ)	≥ 0,90
Moc zainstalowana (P)	40W
Klasa ochronności	I
Stopień ochrony	IP 20
Strumień świetlny źródeł	4 x 800 lm
Temperatura barwowa	5700 ± 6550K
Współczynnik oddawania barw (CRI)	80
Trzonek lampy	G13
Masa	2,70kg (ze źródłami)
Sprawność świetlna oprawy(η)	59,50%
Temperatura pracy Ta	+5°C ÷ +25°C

WYKRESY ŚWIATŁOŚCI KIERUNKOWEJ OPRAWY



EFEKTYWNOŚĆ ENERGETYCZNA

