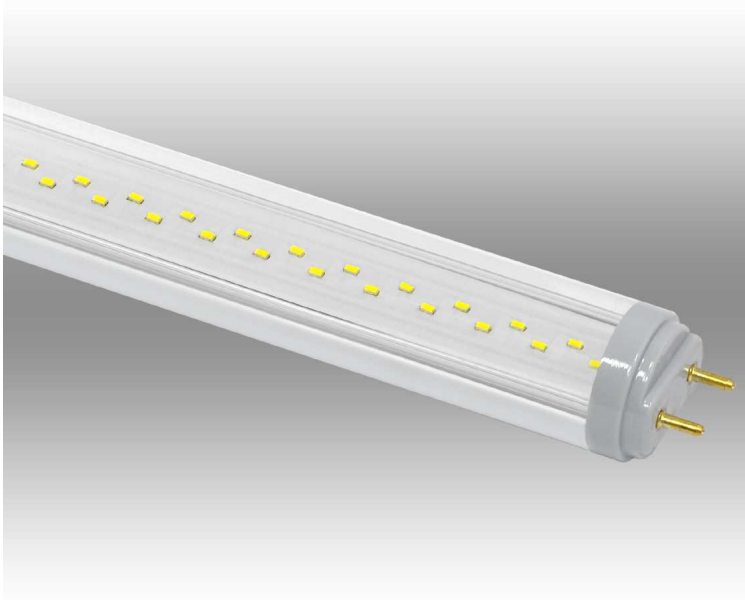


## LEDstar T8S-15

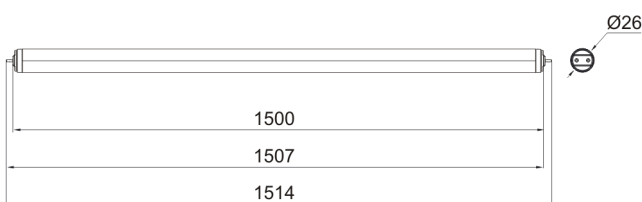
### T8S-15AC1-25NB-T235

liniowe źródło światła LED,  
z wewnętrznym zasilaniem- jednostronnym

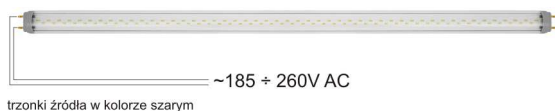
indeks: **YJ-WO0090-84**



#### WYMIARY GABARYTOWE (mm)



#### Schematy połączeń



trzonki źródła w kolorze szarym

#### PARAMETRY PODSTAWOWE

kod produktu: **T8S-15AC1-25NB-T235**

- **T8S** - średnica i typ trzonka: 26mm, G13
- **15** - długość tuby: 1500mm
- **AC** - rodzaj zasilania: prąd przemienny÷ 185V-260V AC
- **1** - sposób zasilania: jednostronne
- **25** - moc: 25W
- **NB** - barwa światła: neutralna biała, zakres: 4200 ÷ 4750K
- **T** - rodzaj dyfuzora: transparentny
- **235** - wielkość strumienia świetlnego źródła: 2350 lm

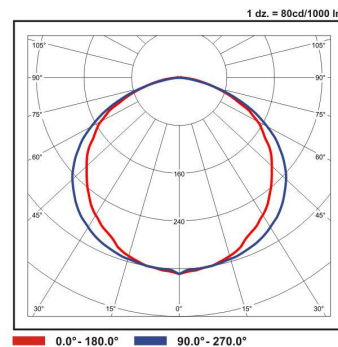
#### PRZEZNACZENIE. BUDOWA. DANE TECHNICZNE

- liniowe źródło światła LED o mocy 25W – w module o wielkości tradycyjnej świetlówki liniowej T8 o mocy 58W
- przeznaczone do stosowania w oprawach oświetlających budynki użyteczności publicznej: urzędy i instytucje, placówki oświatowe, obiekty służby zdrowia, wnętrza handlowe i usługowe; w przemyśle – biura, magazyny i mniejsze pomieszczenia produkcyjne
- wyposażone w 264 diody świecące LED typu SMD o neutralnej białej barwie światła
- zasilane jednostronnie, bezpośrednio z sieci, za pomocą wewnętrznego układu zasilającego
- górna część źródła LEDstar T8S-15 to podłużny profil aluminiowy o przekroju półokrągłym, malowany proszkowo na kolor biały
- płytka drukowana z diodami świecącymi LED typu SMD zamontowanymi technologią montażu powierzchniowego (SMT) i układem zasilającym, osadzona na całej długości profilu lampy
- klosz transparentny z polimetakrylanu metylu (PMMA), osłaniający od dołu profil z diodami
- trzonki G13 z poliwęglanu (PC), szare

PARAMETRY TECHNICZNE	WARTOŚCI
Napięcie zasilania (U)	~185÷260V AC
Częstotliwość (f)	50Hz
Moc (P)	25W**
Temperatura barwowa	4200-4750K
Wskaźnik oddawania barw (CRI)	80
Strumień świetlny źródła	2350 lm**
Trwałość diod	50.000h*
Trzonek lampy	G13
Masa	0,49kg
Temperatura pracy Ta	-30÷35°C

\* parametr podawany w oparciu o dane producenta diod  
\*\* +/-10%

#### WYKRES ŚWIATŁOŚCI KIERUNKOWEJ



#### EFEKTYWNOŚĆ ENERGETYCZNA

