

# ORTO NT

## oprawy LED typu downlight

### CHARAKTERYSTYKA

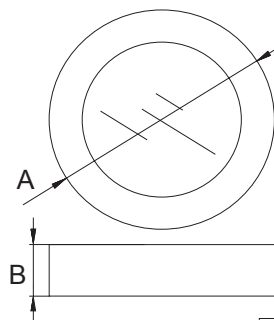
- oprawa LED, natynkowa
- element emitujący światło: diody LED typu SMD
- zasilanie bezpośrednio z sieci prądu przemiennego 230V
- konstrukcja układu optycznego (klosza) zapewniająca wyeliminowanie: zanieczyszczenia światłem, efektu olśnienia i odbicia światła
- montaż nastropowy, przy użyciu specjalnego mocowania sufitowego (mocowanie sufitowe w komplecie z oprawą)
- zastosowanie: oświetlenie hoteli, pensjonatów, biur, domów prywatnych, itp.

### BUDOWA

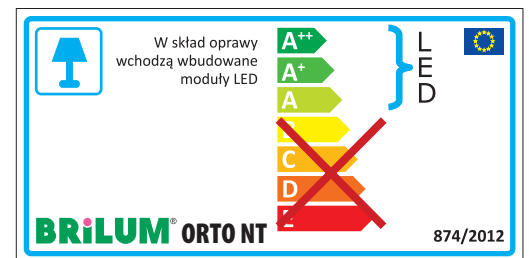
- obudowa z odlewu aluminiowego, malowana proszkowo, biała
- klosz okrągły, złożony z dyfuzora z mlecznej płyty z polistyrenu (PS) rozpraszającej równomiernie światło oraz z płyty z tworzywa sztucznego przewodzącej światło (LGP)
- zewnętrzny zasilacz LED – w komplecie z oprawą



### WYMIARY GABARYTOWE (mm)



Model	A	B
ORTO NT, 6W	Ø 113 mm	28mm
ORTO NT, 12W	Ø 160mm	28mm
ORTO NT, 18W	Ø 210mm	28mm
ORTO NT, 24W	Ø 285mm	28mm



### PARAMETRY TECHNICZNE

Model	ORTO NT, 6W		ORTO NT, 12W		ORTO NT, 18W		ORTO NT, 24W	
	OP-ORN063-10	OP-ORN064-10	OP-ORN123-10	OP-ORN124-10	OP-ORN183-10	OP-ORN184-10	OP-ORN243-10	OP-ORN244-10
Indeks	OP-ORN063-10	OP-ORN064-10	OP-ORN123-10	OP-ORN124-10	OP-ORN183-10	OP-ORN184-10	OP-ORN243-10	OP-ORN244-10
Moc	6W	6W	12W	12W	18W	18W	24W	24W
Napięcie zasilania	220 ÷ 240V AC							
Częstotliwość	50/60Hz							
Kąt rozsyłu światła	113°							
Stopień ochrony	IP 20							
Klasa ochronności	II							
Rodzaj diod LED	SMD							
Barwa światła	ciepła biała	neutralna biała	ciepła biała	neutralna biała	ciepła biała	neutralna biała	ciepła biała	neutralna biała
Temperatura barwowa	3000K	4000K	3000K	4000K	3000K	4000K	3000K	4000K
Wskaźnik oddawania barw (CRI)	>80							
Trwałość diod LED*	10000 h							
Strumień świetlny	240 lm ±5%	240 lm ±5%	660 lm ±5%	660 lm ±5%	1080 lm ±5%	1080 lm ±5%	1440 lm ±5%	1440 lm ±5%
Temperatura pracy Ta	-20°C ÷ +50°C							
Możliwość ściemniania	nie							
Masa	0,16 kg	0,16 kg	0,35 kg	0,35 kg	0,60 kg	0,60 kg	0,82 kg	0,82 kg

\*parametr dotyczy diod i jest podawany w oparciu o dane publikowane przez ich producenta