

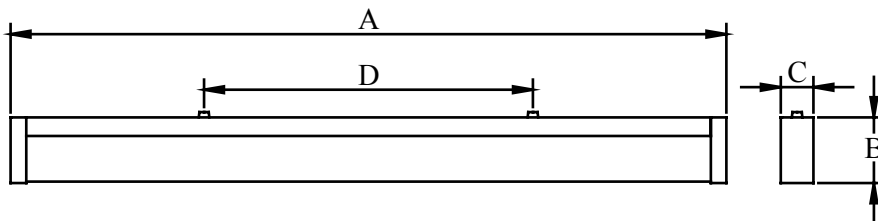
**PRZEZNACZENIE:**

Oprawy przeznaczone s do instalowania we wnątrzach suchych i czystych o temperaturze 5°C÷25°C i wilgotnoci wzgldnej <70%.

Oprawy moŻna stosowa w pomieszczeniach przemysłowych, mieszkalnych i innych.

Oprawy oznaczone literk „e” s wyposaŻone w statecznik elektroniczny.

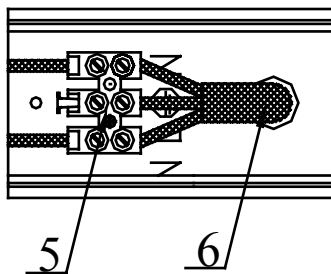
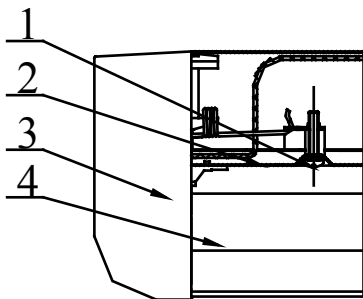
**WYMIARY GABARYTOWE I DANE TECHNICZNE OPRAW:**



Typ oprawy	Wymiary [mm]				Rodzaj Źródła światła	Rodzaj zapłonnika	Napicie zasilania [V]		
	A	B	C	D					
OSK-118	660	103	51	300	wietł. 1 x 18 W	4-80 W	~ 230		
OSKe-118					wietł. 1 x 18 W	-			
KS-118	620				wietł. 1 x 18 W	4-80 W			
KSe-118					wietł. 1 x 18 W	-			
OSK-136	1270			103	51	600		wietł. 1 x 36 W	4-80 W
OSKe-136								wietł. 1 x 36 W	-
KS-136	1230					wietł. 1 x 36 W		4-80 W	
KSe-136						wietł. 1 x 36 W		-	
OSK-158	1570	103	51			600		wietł. 1 x 58 W	4-80 W
OSKe-158								wietł. 1 x 58 W	-
KS-158	1530			wietł. 1 x 58 W	4-80 W				
KSe-158				wietł. 1 x 58 W	-				

UWAGA: Wymiar „D” oznacza rozstaw otworw do mocowania oprawy do podła.

## INSTALOWANIE OPRAW:



1. Wykonać na podłożu, na którym będzie instalowana oprawa 2 otw. pod kołki rozporowe  $\text{\O} 4 \times 45$ , o rozstawie „D” wg tabeli na str. 1.
2. Odgiąć boczek [3] i zdjąć klosz.
3. Odkręcić wkręty [1] mocujące pokrywę [2] i zdjąć pokrywę.
4. Wprowadzić przewód zasilający [6] do oprawy przez otwór  $\text{\O} 14$  znajdujący się w pobliżu złączki [5].
5. W wycięcia w płytce mocującej oprawy wcisnąć wkładki dystansowe znajdujące się w torebce.
6. Zamocować oprawę do podłoża (sufitu). Podłączyć przewód zasilający do odpowiednich zacisków złączki [5].
7. Zamontować pokrywę [2] i przykręcić wkrętami [1].
8. Założyć świetlówki [4].
9. Założyć klosz.

**UWAGA: W czasie instalowania, konserwacji oprawy oraz wymiany źródła światła należy wyłączyć zasilanie.**

## EKSPLLOATACJA I KONSERWACJA:

W celu zapewnienia podczas pracy właściwych parametrów świetlnych oprawy, należy okresowo myć klosz łagodnym środkiem do mycia naczyń i wytrzeć do sucha miękką ściereczką oraz usunąć z wnętrza oprawy ewentualne zanieczyszczenia.

### PRODUCENT:

ELGO Lighting Industries S.A.

09-500 Gostynin, ul. Kutnowska 98, tel. (24) 235-20-01, fax (24) 235-37-43

www.elgo.pl, e-mail: [elgo@elgo.pl](mailto:elgo@elgo.pl)

*Producent nie ponosi odpowiedzialności za wady wynikłe z niestosowania zaleceń niniejszej instrukcji.*

*Zgodnie z art. 568 §1 Kodeksu Cywilnego uprawnienia z tytułu rękojmi za wady fizyczne wygasają po upływie dwóch lat licząc od dnia, kiedy oprawa została wydana Konsumentowi.*