

PILO LED

oprawy liniowe

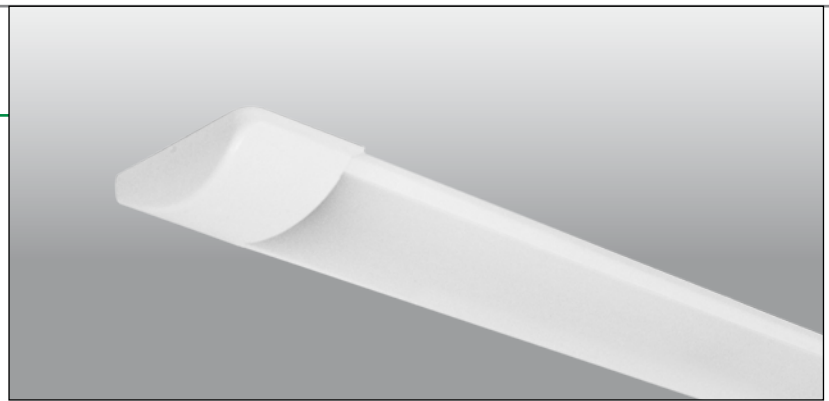
CHARAKTERYSTYKA

- oprawa LED z mlecznym kloszem
- źródło światła: dwurzędowy moduł liniowy z diodami LED typu SMD
- przeznaczona do montażu na suficie lub na ścianie za pomocą dwóch uchwytów mocujących ze stali nierdzewnej (uchwyty mocujące w komplecie z oprawą)
- zastosowanie: oświetlenie pomieszczeń mieszkalnych, obiektów użyteczności publicznej, a także pomieszczeń przemysłowych o niewielkim zapyleniu
- wersja kolorystyczna: kolor biały

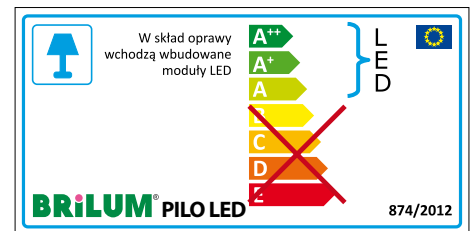
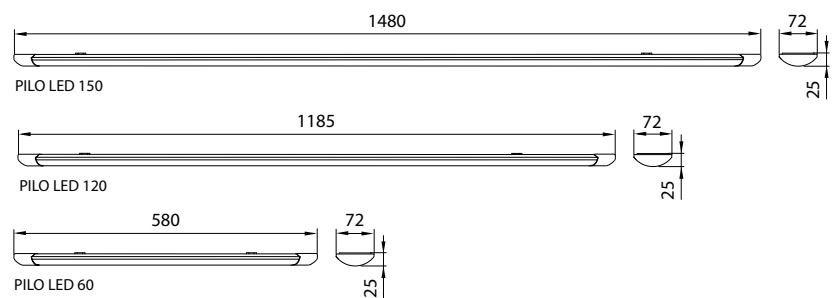
BUDOWA

- podstawa z poliwęglanu (PC), biała
- klosz mleczny z poliwęglanu (PC), zintegrowany z podstawą oprawy
- boczki z polistyrenu (PP), białe
- zasilacz LED
- przewody zasilające wyprowadzone z oprawy
- uchwyty mocujące ze stali nierdzewnej

PARAMETRY TECHNICZNE



WYMIARY GABARYTOWE (mm)



Model	PILO LED 60	PILO LED 120	PILO LED 150
Indeks	OB-PL1606-40	OB-PL3212-40	OB-PL4015-40
Moc	16W	32W	40W
Napięcie zasilania	220V ÷ 240V AC	220V ÷ 240V AC	220V ÷ 240V AC
Częstotliwość	50/60Hz	50/60Hz	50/60Hz
Kąt rozsyłu światła	120°	120°	120°
Stopień ochrony	IP 20	IP 20	IP 20
Klasa ochronności	II	II	II
Rodzaj diod LED	SMD	SMD	SMD
Barwa światła	neutralna biała	neutralna biała	neutralna biała
Temperatura barwowa	4000K	4000K	4000K
Wskaźnik oddawania barw (CRI)	>80	>80	>80
Trwałość diod LED	25000 h*	25000 h*	25000 h*
Strumień świetlny oprawy	1280 lm ±5%	2560 lm ±5%	3200 lm ±5%
Temperatura pracy Ta	-20°C ÷ +40°C	-20°C ÷ +40°C	20°C ÷ +40°C
Możliwość ściemniania	nie	nie	nie
Normy zharmonizowane z Dyrektywą LVD (bezpieczeństwa)	PN-EN 62471:2010 / PN-EN 55015:2013-10 / PN-EN 60598-1:2015-04		
Normy zharmonizowane z Dyrektywą EMC (kompatybilności elektromagnetycznej)	PN-EN 61000-3-2:2014-04 / PN-EN 61000-3-3:2013-10 / PN-EN 61547:2009		
Masa	0,17kg	0,27kg	0,35kg

*parametr dotyczy diod i jest podawany w oparciu o dane publikowane przez ich producenta