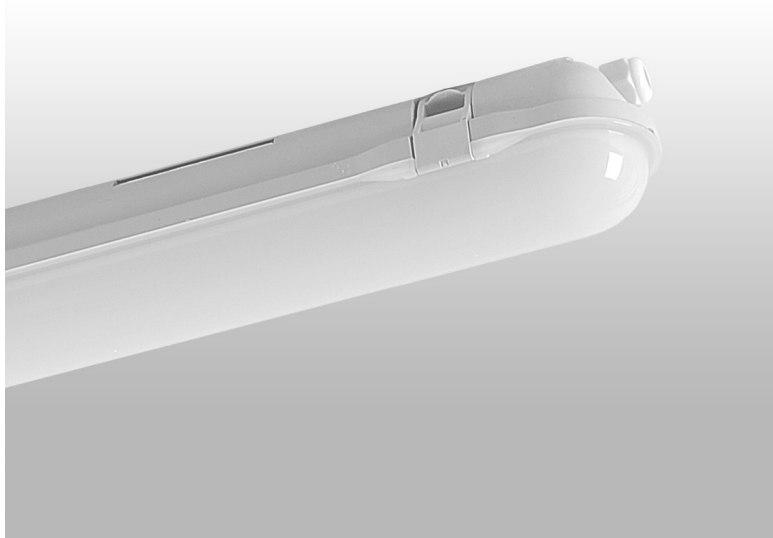


# MARENA LINX 120

oprawa przemysłowa z dwoma liniowymi modułami LED  
moc oprawy: 36W, barwa światła: neutralna biała

indeks: **OP-ML1236-40**



## PRZEZNACZENIE. CHARAKTERYSTYKA

- oprawa przemysłowa LED, hermetyczna - IP 65
- do oświetlenia pomieszczeń o dużej wilgotności i zapyleniu, np. hal przemysłowych, kotłowni, hydrowęzłów, łazienek, magazynów, pomieszczeń warsztatowych, garaży, itp.
- źródło światła: dwa liniowe moduły LED z diodami typu SMD
- przeznaczona do montażu nastropowego, za pomocą dwóch uchwytów mocujących (uchwyty mocujące w komplecie z oprawą)
- istnieje możliwość zwieszenia oprawy na linkach, łańcuszkach, itp., za pomocą uchwytów mocujących (linki, łańcuszki - brak w komplecie z oprawą)

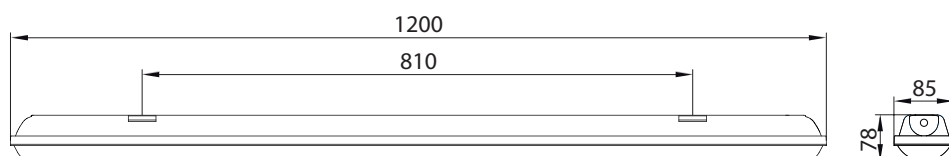
## BUDOWA. DANE TECHNICZNE

- obudowa z tworzywa ABS w kolorze szarym
- klosz mleczny z poliwęglanu (PC)
- płyta montażowa z blachy stalowej, malowana proszkowo na kolor biały
- zasilacz LED
- specjalna uszczelka w obudowie oprawy, zapewniająca wysoki stopień szczelności
- zamki z tworzywa ABS, dociskające klosz do obudowy
- dławnica z uszczelką do wprowadzenia przewodu zasilającego
- uchwyty mocujące ze stali nierdzewnej

PARAMETRY TECHNICZNE	WARTOŚCI
Napięcie zasilania (U)	220V ÷ 240 V AC
Częstotliwość (f)	50/60 Hz
Moc oprawy (P)	36W
Kąt rozsyłu światła	120°
Stopień ochrony	IP 65
Klasa ochronności	I
Typ diod LED	SMD
Barwa światła	neutralna biała
Temperatura barwowa (CCT)	4000 K
Wskaźnik oddawania barw (CRI)	80
Trwałość diod LED*	20000 h
Strumień świetlny oprawy	3400 lm ± 5%
Temperatura pracy Ta	-20°C ÷ +50°C
Masa	1,08 kg

\* parametr dotyczy diod i jest podawany w oparciu o dane publikowane przez ich producenta

## WYMIARY GABARYTOWE (mm)



## EFEKTYWNOŚĆ ENERGETYCZNA

