

# BRILUM®



CORDIA 12



CORDIA 13



CORDIA 23



CORDIA 24

# INSTRUKCJA MONTAŻU

## OPRAWA ŚCIENNO-SUFITOWA

### CORDIA 11, CORDIA 12, CORDIA 13, CORDIA 14, CORDIA 22, CORDIA 23, CORDIA 24.

Oprawy te przeznaczone są do montażu na ścianie lub suficie. Reflektor może być regulowany w pionie i poziomie. Efektem tego jest precyzyjnie ukierunkowane, punktowe oświetlenie przestrzeni i obiektów. Oprawy takie stanowią podstawę do tworzenia ciekawych rozwiązań świetlnych ze zmiennym kierunkiem światła. Są idealne do oświetlenia pomieszczeń mieszkalnych, a także stosowane w celach dekoracyjnych i do zaakcentowania oświetlenia wybranych miejsc.

Napięcie zasilania: 230V/50Hz.

#### MONTAŻ

Przed przystąpieniem do montażu należy upewnić się, czy wyłączone zostało zasilanie. Przewody elektryczne muszą być podłączone zgodnie z instrukcją oraz obowiązującymi przepisami. Zaleca się, aby montaż oprawy wykonał wykwalifikowany elektryk.

1. Wywiercić wymaganą ilość otworów montażowych w ścianie lub suficie, po czym włożyć w nie kołki rozporowe (w komplecie).
2. Z przewodu zasilającego usunąć część izolacji (około 1 cm) i połączyć ze złączką przyłączeniową odpowiednio: przewód fazowy (brązowy lub czarny) do otworu oznaczonego „L”, neutralny (niebieski) do „N” oraz ochronny (żółto-zielony) do „⊕”.
3. Przykręcić wkrętami (w komplecie) oprawę do ściany lub sufitu.
4. Wkręcić żarówkę odpowiednio dopasowaną do wybranego modelu.

#### UWAGI

- Dokonywanie jakichkolwiek czynności wewnątrz oprawy przy włączonym zasilaniu grozi porażeniem prądem elektrycznym.
- Przed wymianą źródła światła należy upewnić się, czy nie jest ono zbyt gorące.
- Oprawa powinna być umieszczona w odległości nie mniejszej niż 0,5m od najbliższego oświetlanego obiektu.

W razie wątpliwości należy skontaktować się z wykwalifikowanym elektrykiem.

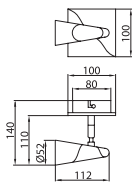
Nie ponosimy odpowiedzialności za szkody powstałe wskutek nieprawidłowego montażu lub zastosowania niewłaściwego źródła światła. Zastrzegamy sobie prawo do zmian w konstrukcji produktu

#### DEKLARACJA ZGODNOŚCI

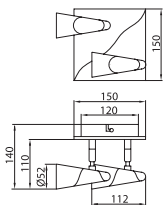
Niniejsze produkty spełniają wymagania następujących Dyrektyw Unii Europejskiej:

- Dyrektywa niskonapięciowa LVD (2006/95/WE).

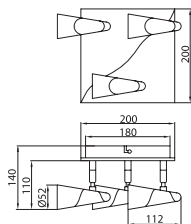
# BRILUM®



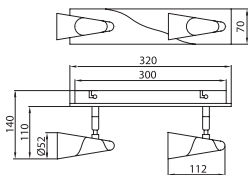
CORDIA 11



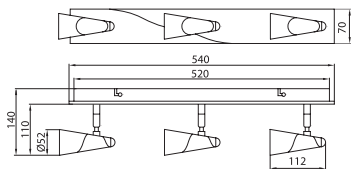
CORDIA 12



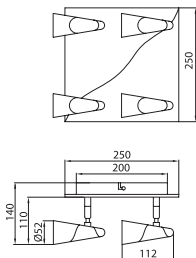
CORDIA 13



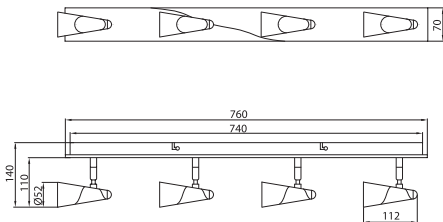
CORDIA 22



CORDIA 23



CORDIA 14



CORDIA 24

# BRILUM®

0,14kg

- CORDIA 11

0,82kg

- CORDIA 22

0,80kg

- CORDIA 12

1,40kg

- CORDIA 23

1,39kg

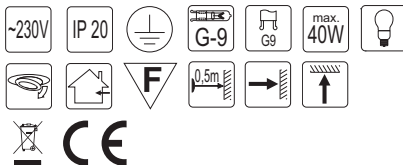
- CORDIA 13

1,85kg

- CORDIA 24

1,95kg

- CORDIA 14



Symbol oznacza selektywne zbieranie sprzętu elektrycznego i elektronicznego, czyli tego produktu nie wolno traktować tak jak innych odpadów domowych. Należy oddać go do właściwego punktu zbierającego zużyty sprzęt elektryczny i elektroniczny.

Właściwa realizacja zadań związanych ze zbieraniem zużytego sprzętu elektrycznego i elektronicznego ma znaczenie szczególne w przypadku, gdy w tym sprzęcie występują składniki niebezpieczne, które mają szczególnie negatywny wpływ na środowisko i zdrowie ludzi.

**BRILUM S.A.**

05-500 Piaseczno, Stara Iwiczna, ul. Słoneczna 116A