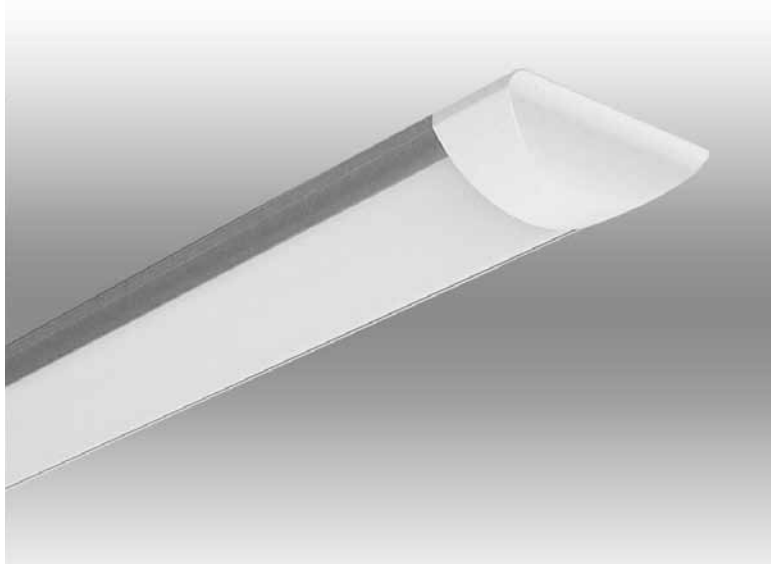


# AVILO 150

oprawa liniowa LED z kloszem  
45W, barwa światła: neutralna biała

indeks: **OB-AL4515-40**



## PRZEZNACZENIE. CHARAKTERYSTYKA

- oprawa liniowa LED z mlecznym kloszem
- przeznaczona do oświetlenia pomieszczeń mieszkalnych i socjalnych; doskonale nadaje się do oświetlenia powierzchni roboczych w kuchni, schowków, korytarzy, pomieszczeń w obiektach użyteczności publicznej, a także pomieszczeń przemysłowych o niewielkim zapyleniu
- źródło światła: liniowy moduł z diodami LED typu SMD
- przystosowana do montażu na suficie lub na ścianie za pomocą dwóch uchwytów mocujących (uchwyty mocujące w komplecie z oprawą)
- wersja kolorystyczna: biało-srebrny

## BUDOWA. DANE TECHNICZNE

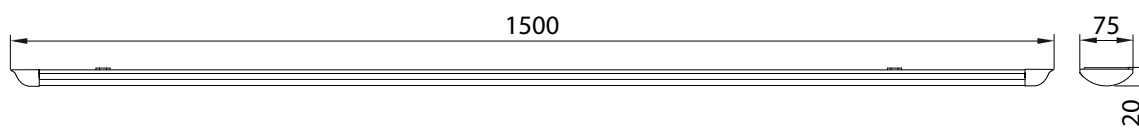
- podstawa z aluminium, srebrna
- klosz mleczny z poliwęglanu (PC), wewnątrz ryflowany
- boczki z polipropylenu (PP), białe
- przewód zasilający wyprowadzony z oprawy
- uchwyty mocujące ze stali nierdzewnej

PARAMETRY TECHNICZNE	WARTOŚCI
Napięcie zasilania (U)	220V ± 240V AC
Częstotliwość (f)	50/60Hz
Moc oprawy (P)	45W
Kąt rozsyłu światła	120°
Stopień ochrony	IP 20
Klasa ochronności	I
Typ diod LED	SMD
Barwa światła	neutralna biała
Temperatura barwowa (CCT)	4000K
Wskaźnik oddawania barw (CRI)	80
Trwałość diod LED	25000h*
Strumień świetlny oprawy	3600lm**
Temperatura pracy Ta	-20°C ÷ +40°C
Masa	0,68kg

\* parametr dotyczy diod i jest podawany w oparciu o dane publikowane przez ich producenta

\*\* parametr podawany z tolerancją ± 5%

## WYMIARY GABARYTOWE (mm)



## EFEKTYWNOŚĆ ENERGETYCZNA

