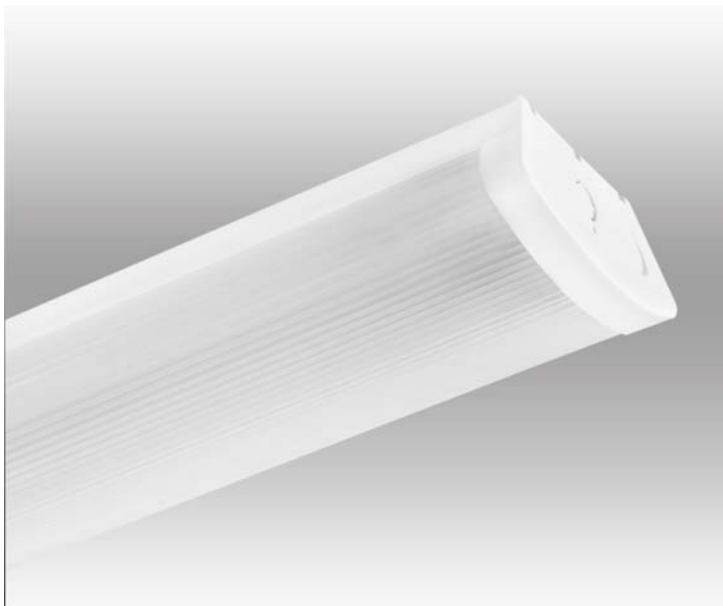
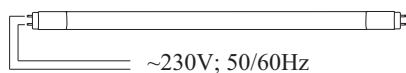


LUMINAs^{tar} 120-2

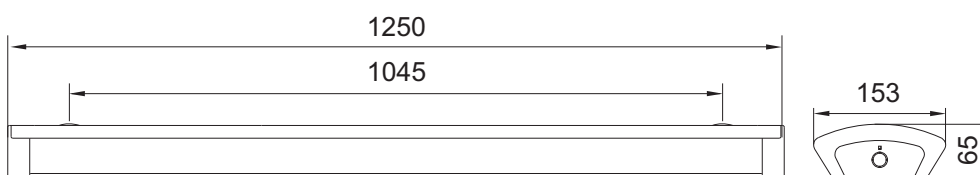
oprawy biurowe LED
do dwóch tub LED T8, o długości 1200mm, zasilanych jednostronnie
indeks: **OB-LMS012-02**



ZASILANIE JEDNOSTRONNE (brak tub LED w komplecie)



WYMIARY GABARYTOWE (mm)



PRZEZNACZENIE. CHARAKTERYSTYKA

- oprawa biurowa LED
- do oświetlenia wnętrz biurowych, użyteczności publicznej, powierzchni sklepowych, itp. oraz pomieszczeń przemysłowych o niewielkim zapyleniu
- do dwóch tub LED T8 o długości 1200mm, z trzonkiem G13 (odpowiedników tradycyjnych świetlówek liniowych T8), wyposażonych w wewnętrzny jednostronny układ zasilania (brak tub LED w komplecie)
- rekomendowane tuby LED marki ELGO o nazwie NANO LED T8-12 o długości 1200mm i mocy 18W, z jednostronnym układem zasilania
- przeznaczona do montażu nastropowego, bezpośrednio na powierzchniach o normalnej palności
- istnieje możliwość zwieszenia oprawy na zwieszakach linkowych (zwieszaki linkowe - brak w komplecie)

BUDOWA. DANE TECHNICZNE

- podstawa z blachy stalowej, malowana proszkowo, biała
- klosz z polistyrenu (PS), przezroczysty, ryflowany
- boczki z poliwęglanu (PC)

PARAMETRY TECHNICZNE	WARTOŚCI
Napięcie zasilania (U)	~230V
Częstotliwość (f)	50/60Hz
Moc źródła światła*	2 x 18W
Klasa ochronności	I
Stopień ochrony	IP 20
Zasilanie tuby LED	jednostronne
Trzonek tuby LED	G13
Masa	1,50kg

* parametr dotyczy źródeł NANO LED T8-12 marki ELGO (brak w komplecie z oprawą)

EFEKTYWNOŚĆ ENERGETYCZNA

