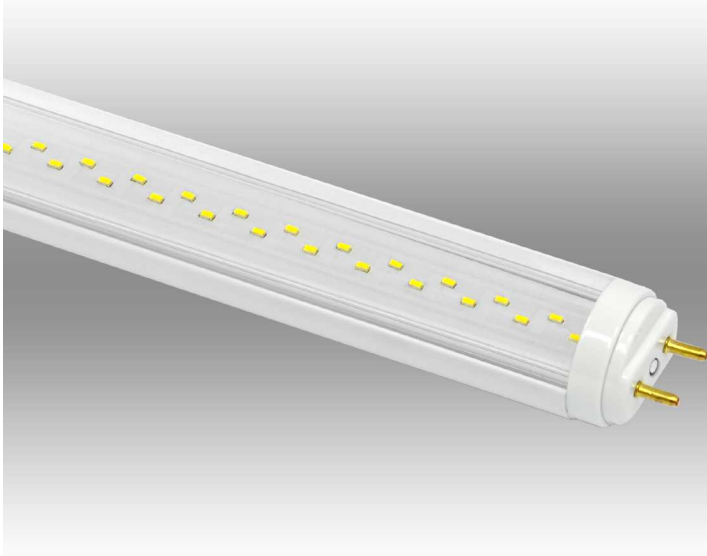


LEDstar T8S-06

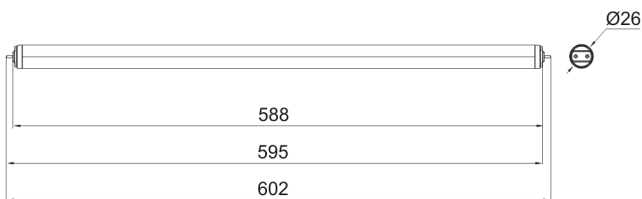
T8S/O-06AC2-10NB-T098

liniowe źródło światła LED,
z wewnętrznym zasilaniem- dwustronnym

indeks: **YJ-W00A90-93**



WYMIARY GABARYTOWE (mm)



Schematy połączeń



trzonki źródła w kolorze białym

PARAMETRY PODSTAWOWE

kod produktu: **T8S/O-06AC2-10NB-T098**

- **T8S/O** - średnica i typ trzonka: 26mm, G13 - trzonek obrotowy
- **06** - długość tuby: 588mm
- **AC** - rodzaj zasilania: prąd przemienny 185V-260V AC
- **2** - sposób zasilania: dwustronne
- **10** - moc: 10W
- **NB** - barwa światła: neutralna biała, zakres: 4200 ÷ 4750K
- **T** - rodzaj dyfuzora: transparentny
- **098** - wielkość strumienia świetlnego źródła: 973 lm

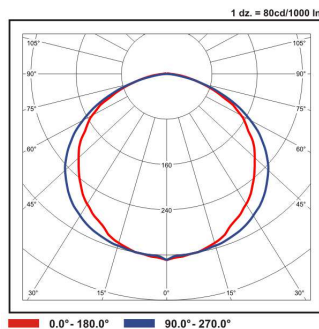
PRZEZNACZENIE. BUDOWA. DANE TECHNICZNE

- liniowe źródło światła LED o mocy 10W – w module o wielkości tradycyjnej świetlówki liniowej T8 o mocy 18W
- przeznaczone do stosowania w oprawach oświetlających budynki użyteczności publicznej: urzędy i instytucje, placówki oświatowe, obiekty służby zdrowia, wnętrza handlowe i usługowe; w przemyśle – biura, magazyny i mniejsze pomieszczenia produkcyjne
- wyposażone w 96 diod świecących LED typu SMD o neutralnej białej barwie światła
- zasilane dwustronne, bezpośrednio z sieci, za pomocą wewnętrznego układu zasilającego
- górna część źródła LEDstar T8S/O-06 to podłużny profil aluminiowy o przekroju półokrągłym, malowany proszkowo na kolor biały
- płytka drukowana z diodami świecącymi LED typu SMD zamontowanymi technologią montażu powierzchniowego (SMT) i układem zasilającym, osadzona na całej długości profilu lampy
- klosz transparentny z polimetakrylanu metylu (PMMA), osłaniający od dołu profil z diodami
- trzonki G13 obrotowe z poliwęglanu (PC), białe

| PARAMETRY TECHNICZNE | WARTOŚCI |
|-------------------------------|--------------|
| Napięcie zasilania (U) | ~185÷260V AC |
| Częstotliwość (f) | 50Hz |
| Moc (P) | 10W** |
| Temperatura barwowa | 4200-4750K |
| Wskaźnik oddawania barw (CRI) | 80 |
| Strumień świetlny źródła | 973 lm** |
| Trwałość diod | 50.000h* |
| Trzonek lampy | G13 |
| Masa | 0,23kg |
| Temperatura pracy Ta | -30÷35°C |

* parametr podawany w oparciu o dane producenta diod
** +/-10%

WYKRES ŚWIATŁOŚCI KIERUNKOWEJ



EFEKTYWNOŚĆ ENERGETYCZNA

