



# Oprawy parkowe LED



Product Line Nr 2-2019

# PARK LED



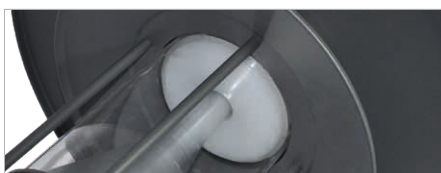
**40W**

Barwa światła:  
neutralna 4000K



*Odbłyśnik z anodowanego aluminium umieszczony wewnątrz klosza*

**Panel LED**



- ✓ trwałość diod LED - **50000h**
- ✓ panel LED osłonięty od dołu mlecznym dyfuzorem z poliwęglanu (PC) oraz od góry aluminiową pokrywą

**Układ optyczny**



- ✓ odbłyśnik z anodowanego aluminium, umieszczony wewnątrz przezroczystego klosza z polimetakrylanu metylu (PMMA)
- ✓ kąt rozsyłu światła - **90°**
- ✓ dwa zewnętrzne odbłyśniki, tzw. "kapelusze", wykonane z odlewu aluminiowego, malowane proszkowo
- ✓ średnica większego odbłyśnika - Ø 653mm
- ✓ średnica mniejszego odbłyśnika - Ø 430mm

**Montaż**



- ✓ na pionowym słupie o średnicy Ø76mm
- ✓ uchwyt montażowy z odlewu aluminiowego, malowany proszkowo
- ✓ możliwość montażu oprawy na słupie o średnicy Ø60mm za pomocą specjalnej tulei redukcyjnej TU-1 (brak w komplecie z oprawą)
- ✓ przewód zasilający wyprowadzony z oprawy
- ✓ rekomendowane złącza hermetyczne marki ELGO o nazwie ZH1-3P25 i ZH2-3P25 do podłączenia oprawy do sieci zasilającej (brak w komplecie z oprawą)

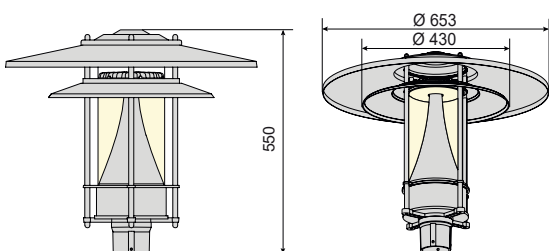
**Specyfikacja handlowa**

**PARK LED** Oprawy parkowe

Indeks	Model	Moc oprawy	Źródło światła	Klosz	Barwa światła	Temperatura barwowa	Wskaźnik oddawania barw (CRI)	Strumień świetlny oprawy*	Kolor
OG-PL0040-40	PARK LED	40W	diody LED typu SMD	w kształcie walca, transparentny PMMA	neutralna biała	4000K	80	2800 lm	szary ciemny

\* parametr podawany z tolerancją ± 5%

**Wymiary gabarytowe (mm)**



**Produkty powiązane**



Indeks	Model	Opis	Przeznaczenie	
1	YZ-ZH1325-68	Hermetyczne złącze kablowe ZH1-3P25	3 polowe o obciążalności 13A, 400V, IP 68, wytrzymałość 2,5 kV (w normalnej temperaturze), odporne na promieniowanie UV, przekrój przewodu (żyły) 2,5mm <sup>2</sup> , przekrój izolacji 6,5 - 12mm	do łączenia przewodów elektrycznych
2	YZ-ZH2325-68	Hermetyczne złącze kablowe ZH2-3P25	dwuczściowe, 3 polowe o obciążalności 16A, 250V, IP 68, wytrzymałość 2,0 kV (w normalnej temperaturze), odporne na promieniowanie UV, przekrój przewodu (żyły) 2,5mm <sup>2</sup> , przekrój izolacji 6,5 - 12mm	do łączenia przewodów elektrycznych
3	OP-TU7660-95	Tuleja redukcyjna TU-1	tuleja redukcyjna wykonana z odlewu aluminiowego, malowanego proszkowo	do montażu opraw parkowych na słupie o średnicy Ø60mm

# PARK PLUS 10



**45W, 60W**

Barwa światła:  
neutralna 4000K



*Klosz z poliwęglanu (PC)  
osłaniający panel LED*

### Panel LED



- ✓ trwałość diod LED - **30000h**
- ✓ klosz z PC osłaniający od dołu panel LED
- ✓ kąt rozsyłu światła - **120°**

### Elementy konstrukcyjne z odlewu aluminiowego



- ✓ „kapelusz” wykonany z odlewu aluminiowego malowanego proszkowo, zamykający płytę z zasilaczem LED
- ✓ ramiona łączące „kapelusz” z uchwytem montażowym, wykonane z odlewu aluminiowego malowanego proszkowo
- ✓ aluminiowa, uźebrowana płyta z zamontowanym zasilaczem LED oraz komorą do podłączenia zasilania

### Montaż



- ✓ na pionowym słupie o średnicy  $\varnothing 60\text{mm}$
- ✓ uchwyt montażowy z odlewu aluminiowego, malowany proszkowo
- ✓ przewód zasilający wyprowadzony z oprawy
- ✓ rekomendowane złącza hermetyczne marki ELGO o nazwie ZH1-3P25 i ZH2-3P25 do podłączenia oprawy do sieci zasilającej (brak w komplecie z oprawą)

### Specyfikacja handlowa

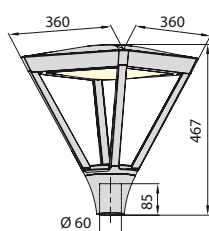
#### PARK PLUS 10 Oprawy parkowe

Indeks	Model	Moc oprawy	Źródło światła	Klosz	Barwa światła	Temperatura barwowa	Wskaźnik oddawania barw (CRI)	Strumień świetlny oprawy*	Kolor
OG-PP1045-40	PARK PLUS 10	45W	diody LED typu SMD	kwadratowy, mleczny, PC	neutralna biała	4000K	>80	3825 lm	szary ciemny (RAL 7043)
OG-PP1060-40	PARK PLUS 10	60W	diody LED typu SMD	kwadratowy, mleczny, PC	neutralna biała	4000K	>80	5100 lm	szary ciemny (RAL 7043)

\* parametr podawany z tolerancją  $\pm 5\%$



### Wymiary gabarytowe (mm)



### Produkty powiązane



Indeks	Model	Opis	Przeznaczenie
1	YZ-ZH1325-68	Hermetyczne złącze kablowe ZH1-3P25 3 polowe o obciążalności 13A, 400V, IP 68, wytrzymałość 2,5 kV (w normalnej temperaturze), odporne na promieniowanie UV, przekrój przewodu (żyły) 2,5mm <sup>2</sup> , przekrój izolacji 6,5 - 12mm	do łączenia przewodów elektrycznych
2	YZ-ZH2325-68	Hermetyczne złącze kablowe ZH2-3P25 dwuczściowe, 3 polowe o obciążalności 16A, 250V, IP 68, wytrzymałość 2,0 kV (w normalnej temperaturze), odporne na promieniowanie UV, przekrój przewodu (żyły) 2,5mm <sup>2</sup> , przekrój izolacji 6,5 - 12mm	do łączenia przewodów elektrycznych

# PARK PLUS 20



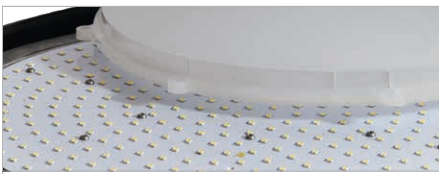
**45W, 60W**

Barwa światła:  
neutralna 4000K



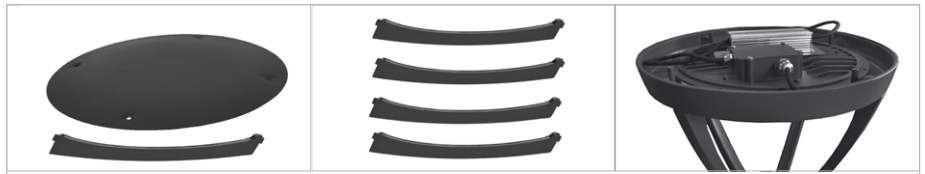
*Klosz z poliwęglanu (PC)  
osłaniający panel LED*

**Panel LED**



- ✓ trwałość diod LED - **30000h**
- ✓ klosz z PC osłaniający od dołu panel LED
- ✓ kąt rozsyłu światła - **120°**

**Elementy konstrukcyjne z odlewu aluminiowego**



- ✓ „kapelusz” wykonany z odlewu aluminiowego malowanego proszkowo, zamykający płytę z zasilaczem LED
- ✓ ramiona łączące „kapelusz” z uchwytem montażowym, wykonane z odlewu aluminiowego malowanego proszkowo
- ✓ aluminiowa, uźebrowana płyta z zamontowanym zasilaczem LED oraz komorą do podłączenia zasilania

**Montaż**



- ✓ na pionowym słupie o średnicy  $\varnothing 60\text{mm}$
- ✓ uchwyt montażowy z odlewu aluminiowego, malowany proszkowo
- ✓ przewód zasilający wyprowadzony z oprawy
- ✓ rekomendowane złącza hermetyczne marki ELGO o nazwie ZH1-3P25 i ZH2-3P25 do podłączenia oprawy do sieci zasilającej (brak w komplecie z oprawą)

**Specyfikacja handlowa**

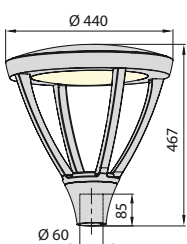
**PARK PLUS 20**    Oprawy parkowe

Indeks	Model	Moc oprawy	Źródło światła	Klosz	Barwa światła	Temperatura barwowa	Wskaźnik oddawania barw (CRI)	Strumień świetlny oprawy*	Kolor
OG-PP2045-40	PARK PLUS 20	45W	diody LED typu SMD	okrągły, mleczny, PC	neutralna biała	4000K	>80	3825 lm	szary ciemny (RAL 7043)
OG-PP2060-40	PARK PLUS 20	60W	diody LED typu SMD	okrągły, mleczny, PC	neutralna biała	4000K	>80	5100 lm	szary ciemny (RAL 7043)

\* parametr podawany z tolerancją  $\pm 5\%$



**Wymiary gabarytowe (mm)**



**Produkty powiązane**



Indeks	Model	Opis	Przeznaczenie
1	YZ-ZH1325-68	Hermetyczne złącze kablowe ZH1-3P25 3 polowe o obciążalności 13A, 400V, IP 68, wytrzymałość 2,5 kV (w normalnej temperaturze), odporne na promieniowanie UV, przekrój przewodu (żyły) 2,5mm <sup>2</sup> , przekrój izolacji 6,5 - 12mm	do łączenia przewodów elektrycznych
2	YZ-ZH2325-68	Hermetyczne złącze kablowe ZH2-3P25 dwuczęściowe, 3 polowe o obciążalności 16A, 250V, IP 68, wytrzymałość 2,0 kV (w normalnej temperaturze), odporne na promieniowanie UV, przekrój przewodu (żyły) 2,5mm <sup>2</sup> , przekrój izolacji 6,5 - 12mm	do łączenia przewodów elektrycznych

# TUCAN LED



**50W - 90W**

Barwa światła:  
neutralna 4000K

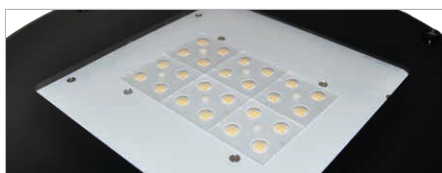


*Szyba ze szkła hartowanego  
osłaniająca soczewkowy  
układ optyczny*





### Panel LED



- ✓ multisoczewka o rozsyłe symetrycznym
- ✓ kąt rozsyłu światła - **120°**
- ✓ trwałość diod LED - **50000h**
- ✓ szyba hartowana osłaniająca panel LED

### Elementy konstrukcyjne z odlewu aluminiowego



- ✓ "kapelusz" wykonany z odlewu aluminiowego malowanego proszkowo
- ✓ ramiona łączące "kapelusz" z komorą zasilacza LED wykonane z odlewu aluminiowego malowanego proszkowo oraz z ABS
- ✓ szczelna komora zasilacza LED z odlewu aluminiowego malowanego proszkowo

### Montaż



- ✓ na pionowym słupie o średnicy  $\varnothing 60 \pm 80\text{mm}$
- ✓ przewód zasilający wyprowadzony z oprawy
- ✓ rekomendowane złącza hermetyczne marki ELGO o nazwie ZH1-3P25 i ZH2-3P25 do podłączenia oprawy do sieci zasilającej (brak w komplecie z oprawą)

### Specyfikacja handlowa

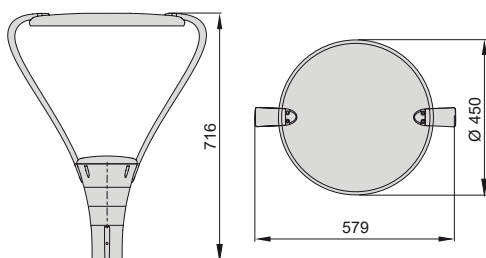
#### TUCAN LED Oprawy parkowe

Indeks	Model	Moc oprawy	Źródło światła	Klosz	Barwa światła	Temperatura barwowa	Wskaźnik oddawania barw (CRI)	Strumień świetlny oprawy*	Kolor
OG-TL0050-40	TUCAN LED	50W	diody LED typu SMD	szyba hartowana	neutralna biała	4000K	>80	5000 lm	szary ciemny (RAL 7043)
OG-TL0060-40	TUCAN LED	60W	diody LED typu SMD	szyba hartowana	neutralna biała	4000K	>80	6000 lm	szary ciemny (RAL 7043)
OG-TL0070-40	TUCAN LED	70W	diody LED typu SMD	szyba hartowana	neutralna biała	4000K	>80	7000 lm	szary ciemny (RAL 7043)
OG-TL0080-40	TUCAN LED	80W	diody LED typu SMD	szyba hartowana	neutralna biała	4000K	>80	8000 lm	szary ciemny (RAL 7043)
OG-TL0090-40	TUCAN LED	90W	diody LED typu SMD	szyba hartowana	neutralna biała	4000K	>80	9000 lm	szary ciemny (RAL 7043)

\* parametr podawany z tolerancją  $\pm 5\%$



### Wymiary gabarytowe (mm)



### Produkty powiązane



Indeks	Model	Opis	Przeznaczenie
1	YZ-ZH1325-68	Hermetyczne złącze kablowe ZH1-3P25 3 polowe o obciążalności 13A, 400V, IP 68, wytrzymałość 2,5 kV (w normalnej temperaturze), odporne na promieniowanie UV, przekrój przewodu (żyły) 2,5mm <sup>2</sup> , przekrój izolacji 6,5 - 12mm	do łączenia przewodów elektrycznych
2	YZ-ZH2325-68	Hermetyczne złącze kablowe ZH2-3P25 dwuczęściowe, 3 polowe o obciążalności 16A, 250V, IP 68, wytrzymałość 2,0 kV (w normalnej temperaturze), odporne na promieniowanie UV, przekrój przewodu (żyły) 2,5mm <sup>2</sup> , przekrój izolacji 6,5 - 12mm	do łączenia przewodów elektrycznych

# UMBRE



## 40W, 50W, 60W

Barwa światła:  
neutralna 4000K



*Stalowy, biały odbłyśnik  
umieszczony wewnątrz  
transparentnego klosza z PC*

### Panel LED



- ✓ trwałość diod LED - **30000h**
- ✓ zewnętrzny odbłyśnik, tzw. "kapelusz" osłaniający od góry panel LED

### Układ optyczny i korpus dolny



- ✓ stalowy, biały odbłyśnik umieszczony wewnątrz przezroczystego klosza z poliwęglanu (PC)
- ✓ odbłyśnik zewnętrzny, tzw. "kapelusz" wykonany z odlewu aluminiowego malowanego proszkowo
- ✓ komora zasilacza LED wykonana z odlewu aluminiowego malowanego proszkowo
- ✓ kąt rozsytu światła - **150°**

### Montaż



- ✓ na pionowym słupie o średnicy  $\varnothing 60\text{mm}$
- ✓ przewód zasilający wyprowadzony z oprawy
- ✓ rekomendowane złącza hermetyczne marki ELGO o nazwie ZH1-3P25 i ZH2-3P25 do podłączenia oprawy do sieci zasilającej (brak w komplecie z oprawą)

### Specyfikacja handlowa

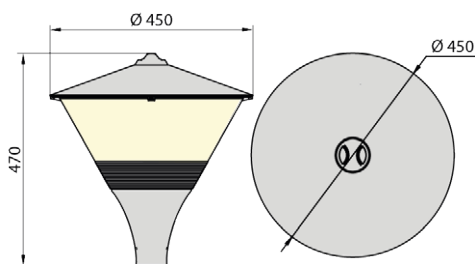
UMBRE Oprawy parkowe

Indeks	Model	Moc oprawy	Źródło światła	Klosz	Barwa światła	Temperatura barwowa	Wskaźnik oddawania barw (CRI)	Strumień świetlny oprawy*	Kolor
OG-UM0040-40	UMBRE	40W	diody LED typu SMD	transparentny, PC	neutralna biała	4000K	80	4100 lm	czarny
OG-UM0050-40	UMBRE	50W	diody LED typu SMD	transparentny, PC	neutralna biała	4000K	80	5300 lm	czarny
OG-UM0060-40	UMBRE	60W	diody LED typu SMD	transparentny, PC	neutralna biała	4000K	80	5900 lm	czarny

\* parametr podawany z tolerancją  $\pm 5\%$



### Wymiary gabarytowe (mm)



### Produkty powiązane



Indeks	Model	Opis	Przeznaczenie
1	YZ-ZH1325-68	Hermetyczne złącze kablowe ZH1-3P25 3 polowe o obciążalności 13A, 400V, IP 68, wytrzymałość 2,5 kV (w normalnej temperaturze), odporne na promieniowanie UV, przekrój przewodu (żyły) 2,5mm <sup>2</sup> , przekrój izolacji 6,5 - 12mm	do łączenia przewodów elektrycznych
2	YZ-ZH2325-68	Hermetyczne złącze kablowe ZH2-3P25 dwuczęściowe, 3 polowe o obciążalności 16A, 250V, IP 68, wytrzymałość 2,0 kV (w normalnej temperaturze), odporne na promieniowanie UV, przekrój przewodu (żyły) 2,5mm <sup>2</sup> , przekrój izolacji 6,5 - 12mm	do łączenia przewodów elektrycznych

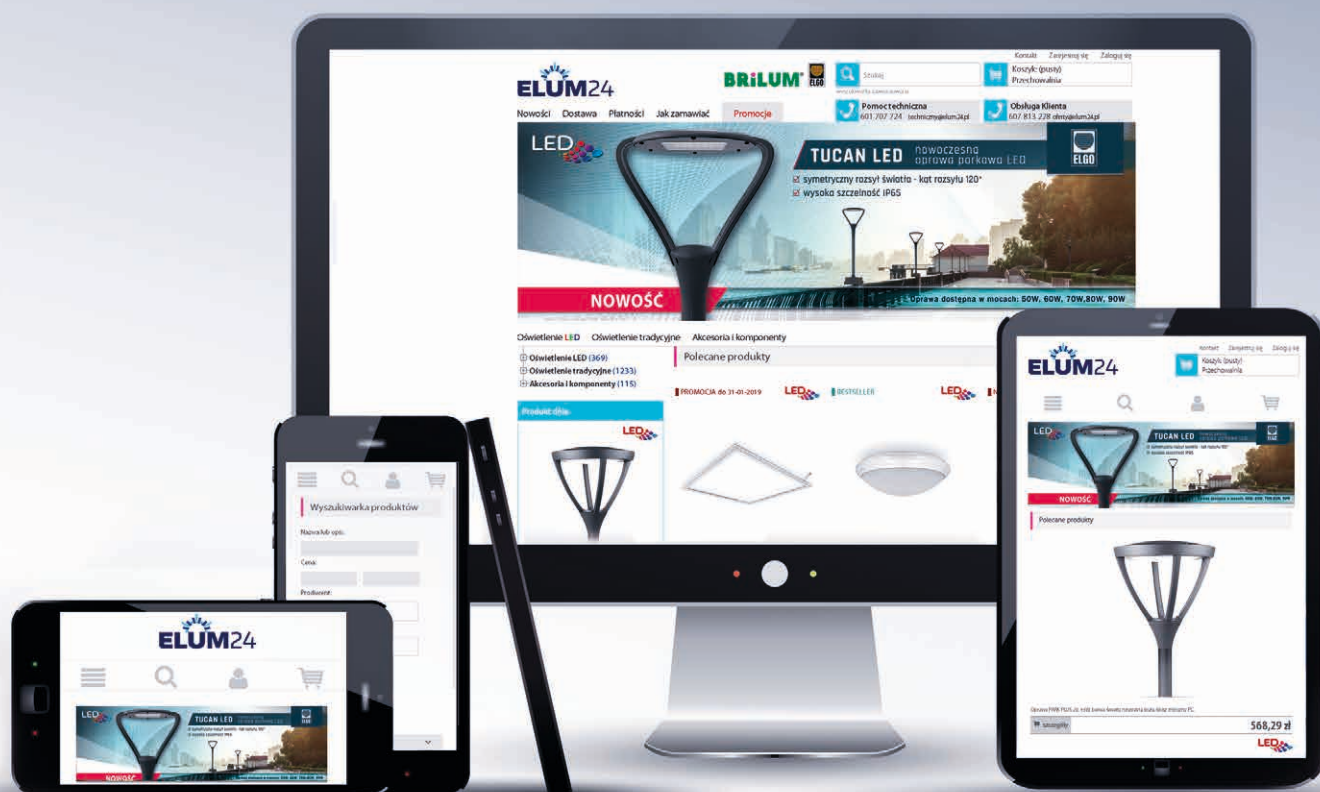


## Platforma Sprzedaży Internetowej Zapraszamy

www.elum24.pl

Zamawiaj  
kupuj **on-line**

elum24.pl



prosta obsługa • funkcjonalność • dostępność 24h - 7 dni w tygodniu

**ELUM Sp. z o. o.**

Biuro handlowe i magazyn  
ul. Kutnowska 98, 09-500 Gostynin  
Tel. +48 607 813 228 / +48 605 330 973 / +48 501 595 324  
oferty@elum24.pl www.elum24.pl