

NANO LED T8-12

tuba LED z jednostronnym układem zasilania
120cm, 18W, 6000K, kąt rozsyłu światła 270°

indeks: TL-NL0018-60



PRZEZNACZENIE. CHARAKTERYSTYKA

- tuba LED przeznaczona do profesjonalnych zastosowań
 - w oprawach oświetlających budynki użyteczności publicznej - szkoły, przedszkola, szpitale, przychodnie lekarskie, urzędy i instytucje, jak również placówki handlowe i usługowe, a w przemyśle - biura, magazyny czy pomieszczenia produkcyjne
- energooszczędny i trwały zamiennik świetlówki liniowej T8 z trzonkiem G13 o mocy 36W (pod względem formy, kształtu i rozmiaru)
- wyjątkowo wytrzymała i odporna na stłuczenia, dzięki kloszowi wykonanemu z NANO PC
- o szerokim kącie rozsyłu światła: klosz rozpraszający o kącie rozsyłu 270°
- wyposażona w jednostronny układ zasilający, co zapewnia zasilanie bezpośrednio z sieci prądu przemiennego o napięciu 230V
- bezpieczna w użytkowaniu – brak napięcia na pinach niezasilanego trzonka
- element emitujący światło: diody LED typu SMD

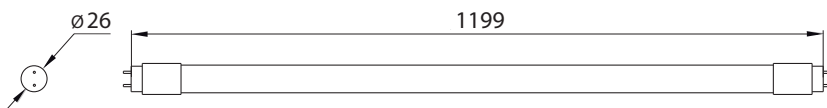
BUDOWA. DANE TECHNICZNE

- klosz o przekroju okrągłym z NANO PC
- plytka drukowana z diodami świecącymi LED typu SMD, osadzona wewnątrz klosza na całej jego długości
- wewnętrzny, jednostronny układ zasilania
- trzonki G13 z poliwęglanu (PC), białe

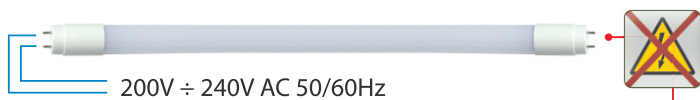
PARAMETRY TECHNICZNE	WARTOŚCI
Napięcie zasilania (U)	200-240V
Częstotliwość (f)	50/60Hz
Pobór mocy (P)	18W
Barwa światła	dzienna biała
Temperatura barwowa (CCT)	6000K
Wskaźnik oddawania barw (CRI)	80
Strumień świetlny tuby LED	1710 lm
Kąt rozsyłu światła	270°
Trzonek	G13, stały
Rodzaj diod LED	SMD
Trwałość diod LED	35 000h*
Możliwość ściemniania	nie
Zawartość rtęci (Hg)	0,0mg
Masa źródła	0,14kg
Temperatura pracy Ta	-25°C + +40°C

* parametr podawany w oparciu o dane producenta diod

WYMIARY GABARYTOWE (mm)



ZASILANIE JEDNOSTRONNE



200V ÷ 240V AC 50/60Hz
Bezpieczeństwo użytkownika:
brak napięcia na pinach niezasilanego trzonka

EFEKTYWNOŚĆ ENERGETYCZNA

