



ELGO Lighting Industries Spółka Akcyjna

Poland
09-500 Gostynin, ul. Kutnowska 98,
www.elgo.pl

IME-005

**POLSKA
MARKA**

INSTRUKCJA MONTAŻU I EKSPLOATACJI

opraw MIX, MIX reflector



firma
przyjazna
naturze®

HIGH QUALITY



Made in Poland



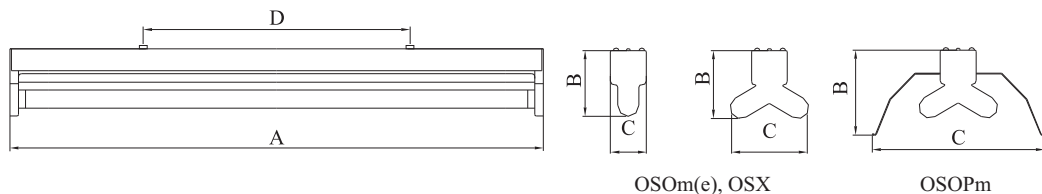
STANDARD
GRUPA MEDIA PARTNER



Typ oprawy (1)	Wymiary [mm] (2)				Rodzaj źródła światła (3)	Rodzaj zapłonnik (4)
	A	B	C	D		
OSOm-120	612	90	50	300	światłówka liniowa: 1x20W	4 – 80 W
OSOm-120					światłówka liniowa: 1x18W	–
OSOm-220		92	110		światłówka liniowa: 2x20W	4 – 22 W
OSOm-220					światłówka liniowa: 2x18W	–
OSX-120		90	50		światłówka liniowa: 1x20W	4 – 80 W
OSX-220		92	110		światłówka liniowa: 2x20W	4 – 22 W
OSOm-140	1220	90	50	600	światłówka liniowa: 1x40W	4 – 80 W
OSOm-140					światłówka liniowa: 1x36W	–
OSOm-240		92	110		światłówka liniowa: 2x40W	4 – 80 W
OSOm-240					światłówka liniowa: 2x36W	–
OSX-140		90	50		światłówka liniowa: 1x40W	4 – 80 W
OSX-240		92	110		światłówka liniowa: 2x40W	4 – 80 W
OSOm-165	1520	90	50	600	światłówka liniowa: 1x65W	4 – 80 W
OSOm-165					światłówka liniowa: 1x58W	–
OSOm-265		92	110		światłówka liniowa: 2x65W	4 – 80 W
OSOm-265					światłówka liniowa: 2x58W	–
OSX-165		90	50		światłówka liniowa: 1x65W	4 – 80 W
OSX-265		92	110		światłówka liniowa: 2x65W	4 – 80 W
OSOPm-240	1220	120	241	światłówka liniowa: 2x40W	4 – 80 W	
OSOPme-240	światłówka liniowa: 2x36W			–		
OSOPm-265	światłówka liniowa: 2x65W			4 – 80 W		
OSOPme-265	światłówka liniowa: 2x58W			–		

Wymiar „D” oznacza rozstaw otworów do mocowania oprawy do podłoża.

WYMIARY GABARYTOWE



OSOm(e), OSX

OSOPm

PL

INSTRUKCJA MONTAŻU I EKSPLOATACJI opraw świetłówkowych MIX i MIX reflector

PRZEZNACZENIE

Oprawy przeznaczone są do instalowania we wnętrzach suchych i czystych o temperaturze 5°C+25°C i wilgotności względnej <70%. Oprawy można stosować w pomieszczeniach przemysłowych, mieszkalnych i innych. Oprawy oznaczone literą „e” są wyposażone w statecznik elektroniczny.

Oprawy serii OSX – oprawy bez kompensacji mocy biernej.

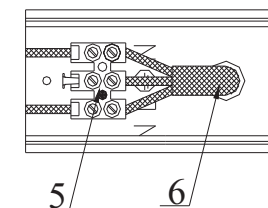
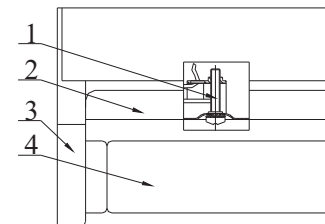
Oprawy serii OSOP – oprawy z odbłyśnikiem.

Oprawy przystosowane są również do mocowania na zwieszakach.

INSTRUKCJA MONTAŻU

UWAGA! W czasie instalowania, konserwacji oprawy i wymiany źródła światła należy wyłączyć zasilanie. Przewody elektryczne muszą być połączone zgodnie z instrukcją oraz obowiązującymi przepisami. Należy zapewnić odpowiednią wentylację oprawy. Oprawa nie powinna być w żadnym wypadku okryta matą izolacyjną lub podobnym materiałem.

- Wykonać na podłożu, na którym będzie instalowana oprawa 2 otwory pod kołki rozporowe Ø 4x45, o rozstawie „D” wg tabeli.
- Odkręcić wkręty [1] mocujące pokrywę [2] i zdjąć pokrywę, odchylając w razie potrzeby boczki [3]. (Oprawy serii OSOP... dostarczane są bez pokrywy, odbłyśnik pakowany jest osobno).
- Wprowadzić przewód zasilający [6] do oprawy przez otwór Ø 14 znajdujący się w pobliżu złączki [5].
- W wycięcia w płytkach mocujących oprawy wcisnąć wkładki dystansowe znajdujące się w torebce.
- Zamocować oprawę do podłoża (sufitu). Podłączyć przewód zasilający do odpowiednich zacisków złączki [5].
- Zamontować pokrywę [2] lub odbłyśnik (dla OSOP...) i przykręcić wkrętami [1].
- Założyć świetłówki [4].



Dla opraw przeznaczonych do pracy ze świetłówkami 2x20W przy ewentualnych trudnościach z zaświecaniem należy zmienić biegunowość jednego z zapłonek obracając go o 180°.

BEZPIECZEŃSTWO I KONSERWACJA

Instalację oprawy powinien przeprowadzić uprawniony i doświadczony elektryk.

Przed rozpoczęciem instalacji należy koniecznie wyłączyć dopływ prądu do sieci elektrycznej, do której ma być podłączona oprawa, aby zabezpieczyć się przed przypadkowym załączeniem napięcia!

Dla zapewnienia optymalnych parametrów technicznych oprawy należy okresowo przeprowadzać jej konserwację. Obudowę oprawy należy czyścić ogólnie dostępnymi środkami myjącymi i wytrzeć do sucha miękką tkaniną. Nie używać środków żrących i rozpuszczalników. Nie stosować strumienia wody pod ciśnieniem. Jeśli świetłówka ulegnie uszkodzeniu, należy wyjąć ją z oprawy i wymienić na nową.

Dokonywanie jakichkolwiek czynności wewnątrz oprawy przy włączonym zasilaniu grozi porażeniem prądem elektrycznym! Nie ponosimy odpowiedzialności za szkody powstałe wskutek nieprawidłowego montażu. Zastrzegamy sobie prawo do zmian w konstrukcji produktu.



Symbol oznacza selektywne zbieranie sprzętu elektrycznego i elektronicznego, czyli tego produktu nie wolno traktować jak innych odpadów domowych. Należy oddać go do właściwego punktu zbierającego zużyty sprzęt elektryczny i elektroniczny. Właściwa realizacja zadań związanych ze zbieraniem zużytego sprzętu elektrycznego i elektronicznego ma znaczenie szczególnie w przypadku, gdy w tym sprzęcie występują składniki niebezpieczne, które mają szczególnie negatywny wpływ na środowisko i zdrowie ludzi.

Informacje zawarte w niniejszym dokumencie mogą ulegać zmianie bez uprzedzenia. Ewentualne zmiany będą uwzględniane w kolejnych wydaniach instrukcji obsługi lub w publikacjach i dokumentach uzupełniających. Producent nie ponosi odpowiedzialności za wady wynikłe z nie stosowania się do zaleceń niniejszej instrukcji. Zgodnie z art. 568 §1 Kodeksu Cywilnego uprawnienia z tytułu rękojmi za wady fizyczne wygasają po upływie dwóch lat, licząc od dnia wydania oprawy Konsumentowi.